

Important private Meissen collection Auktion 9. Mai 2026



FINE ART
Metz
HEIDELBERG

Important private Meissen collection Auktion 9. Mai 2026

Hochbedeutende Tabatière, Meissen 1747-50
Goldmontur, besetzt mit Brillanten
H=4,1 cm, B=8,1 cm, T=6,2 cm



Metz FINE ART
HEIDELBERG

Hochbedeutender Walzenkrug

Meissen 1723-24

Malerei von J.G. Hoeroldt

H=14,2 / 17 cm



Vgl. Schulz-Codex
Nr. 152, Bl. 82.



Hofnarr Fröhlich
Meissen 1741
Modell von Johann Joachim Kaendler
H=23,5 cm

Important private Meissen collection Auktion 9. Mai 2026



Handkussgruppe
Meissen 1737
Modell von Johann Joachim Kaendler
H=15,8 cm

Metz FINE ART
HEIDELBERG



Kammerhusar „Schindler“
Meissen 1735-40
Modell von Johann Joachim Kaendler
H=17,5 cm

Scaramuz und Columbine, Meissen 1745
Modell von Johann Joachim Kaendler
H=17,5 cm



Tanzendes Tirolerpaar
Meissen 1740
Modell von J. J. Kaendler
H=15,5 cm

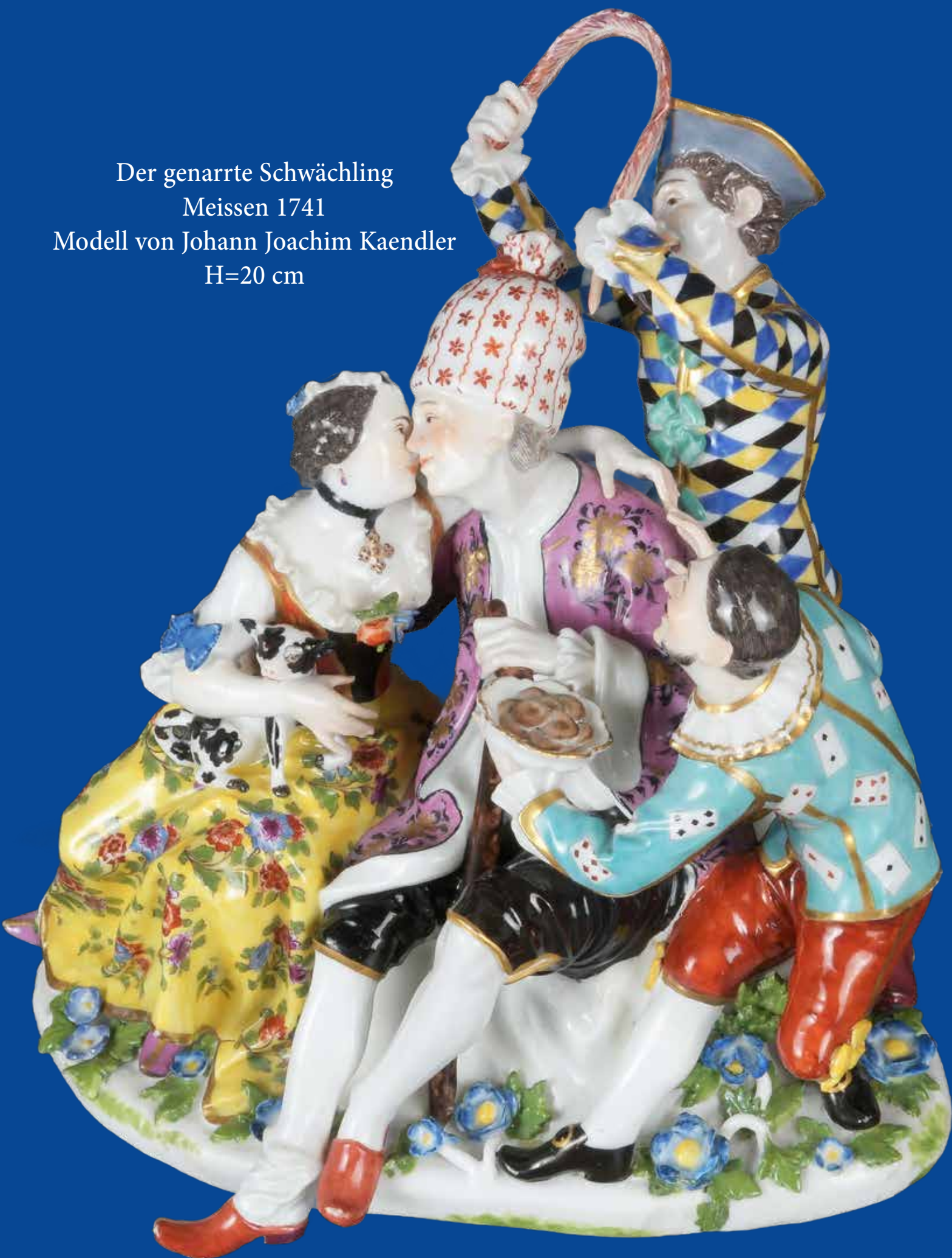


Der genarrte Schwächling

Meissen 1741

Modell von Johann Joachim Kaendler

H=20 cm





Großer stehender Harlekin
Meissen 1740
Modell von Johann Joachim Kaendler
H=22,4 cm



Pantalone aus der „Commedia dell' Arte“

Meissen 1743

Modell von Johann Joachim Kaendler

H=15,5 cm



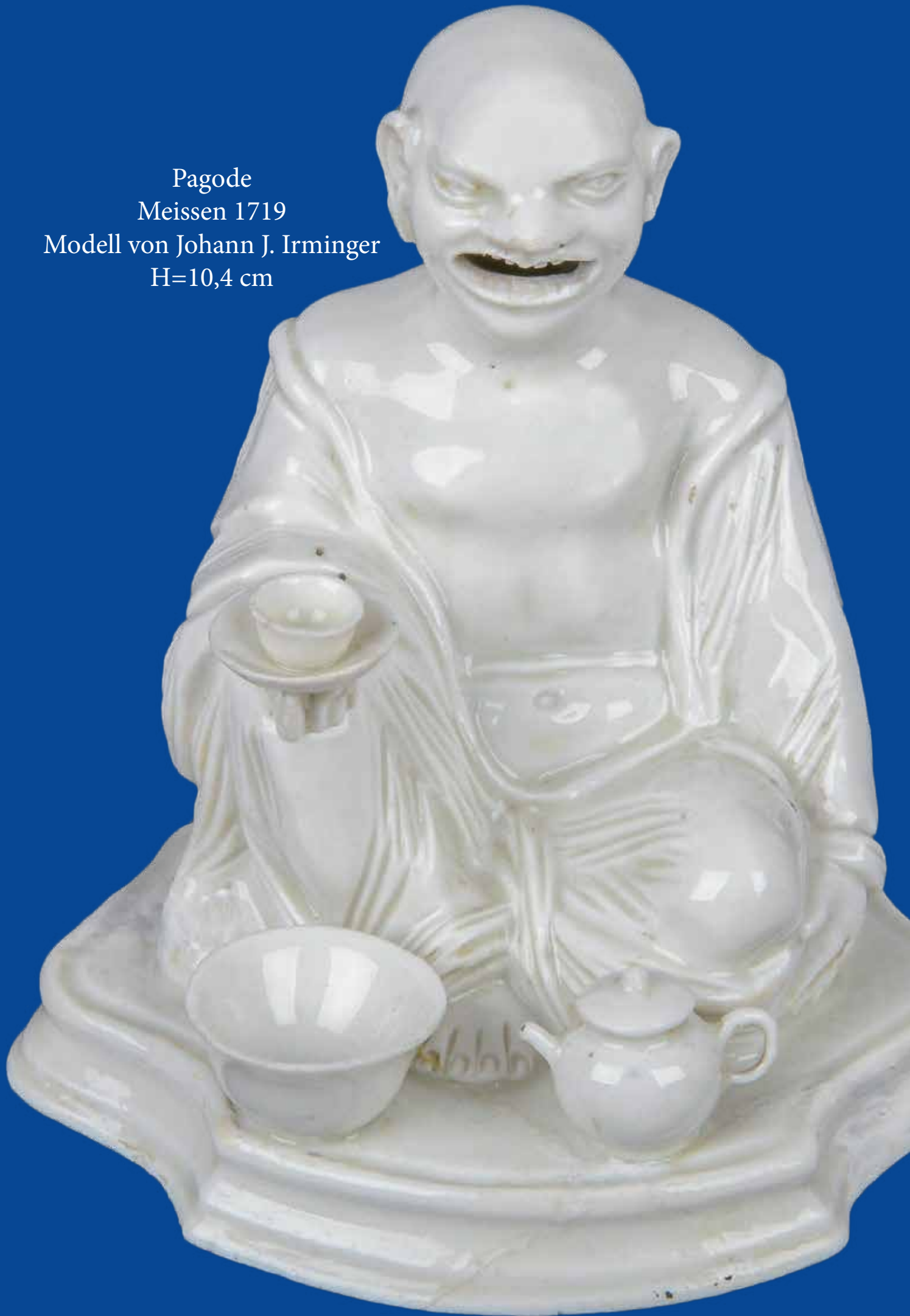
Große runde Lavaboschale und -kanne
Meissen 1750

Schale: H=9,4 cm, D=24,5 cm

Kanne: H=24,2 cm



Pagode
Meissen 1719
Modell von Johann J. Irminger
H=10,4 cm

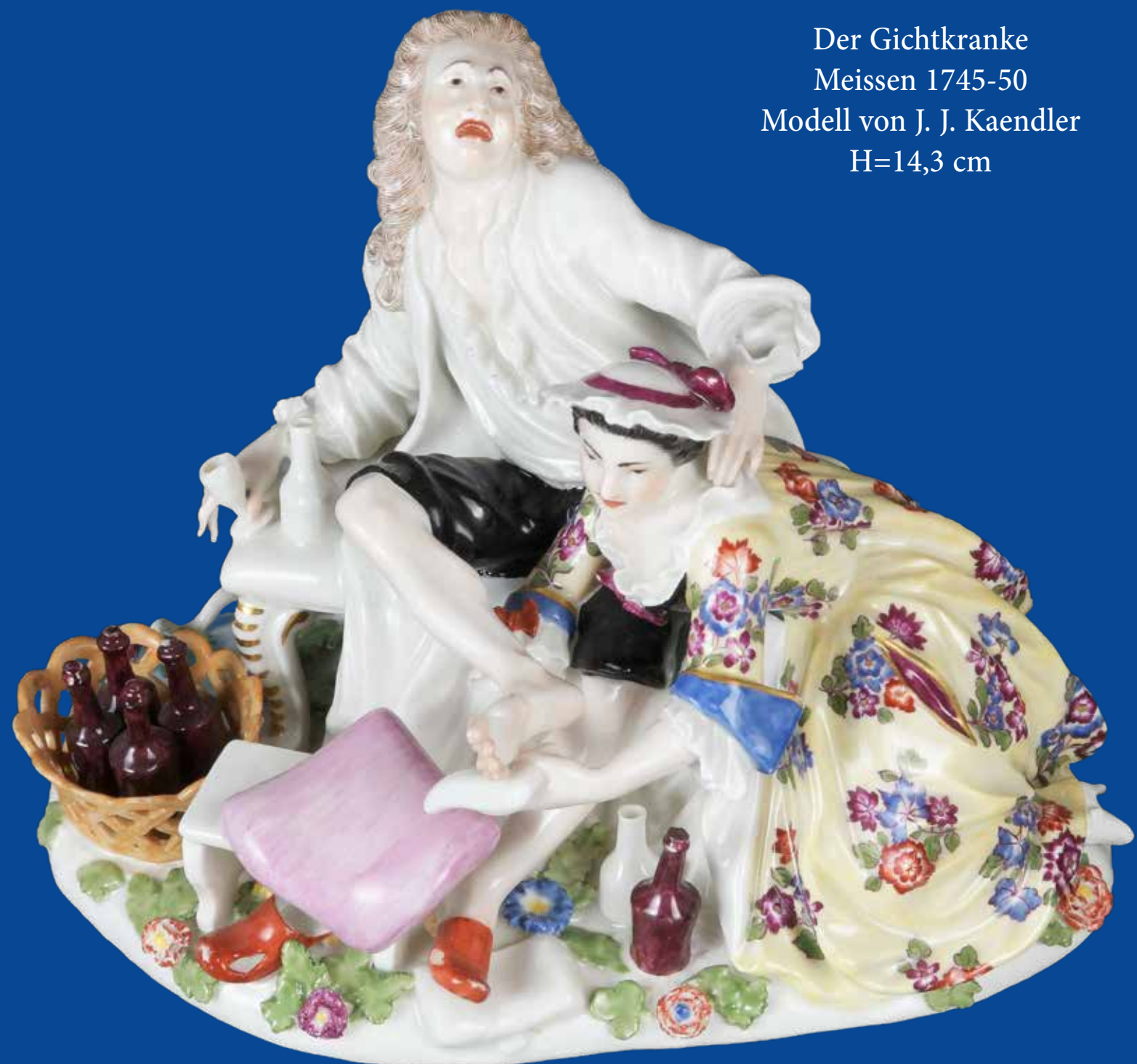




Seltene frühe Teekanne
Meissen 1715
Modell von Johann Jacob Irminger
Malerei von George Funke
H=12,9 cm

Important private Meissen collection Auktion 9. Mai 2026

Der Gichtkranke
Meissen 1745-50
Modell von J. J. Kaendler
H=14,3 cm





Kirschenpflücker

Meissen 1755

Modell von Johann Joachim Kaendler

H=27,5 cm

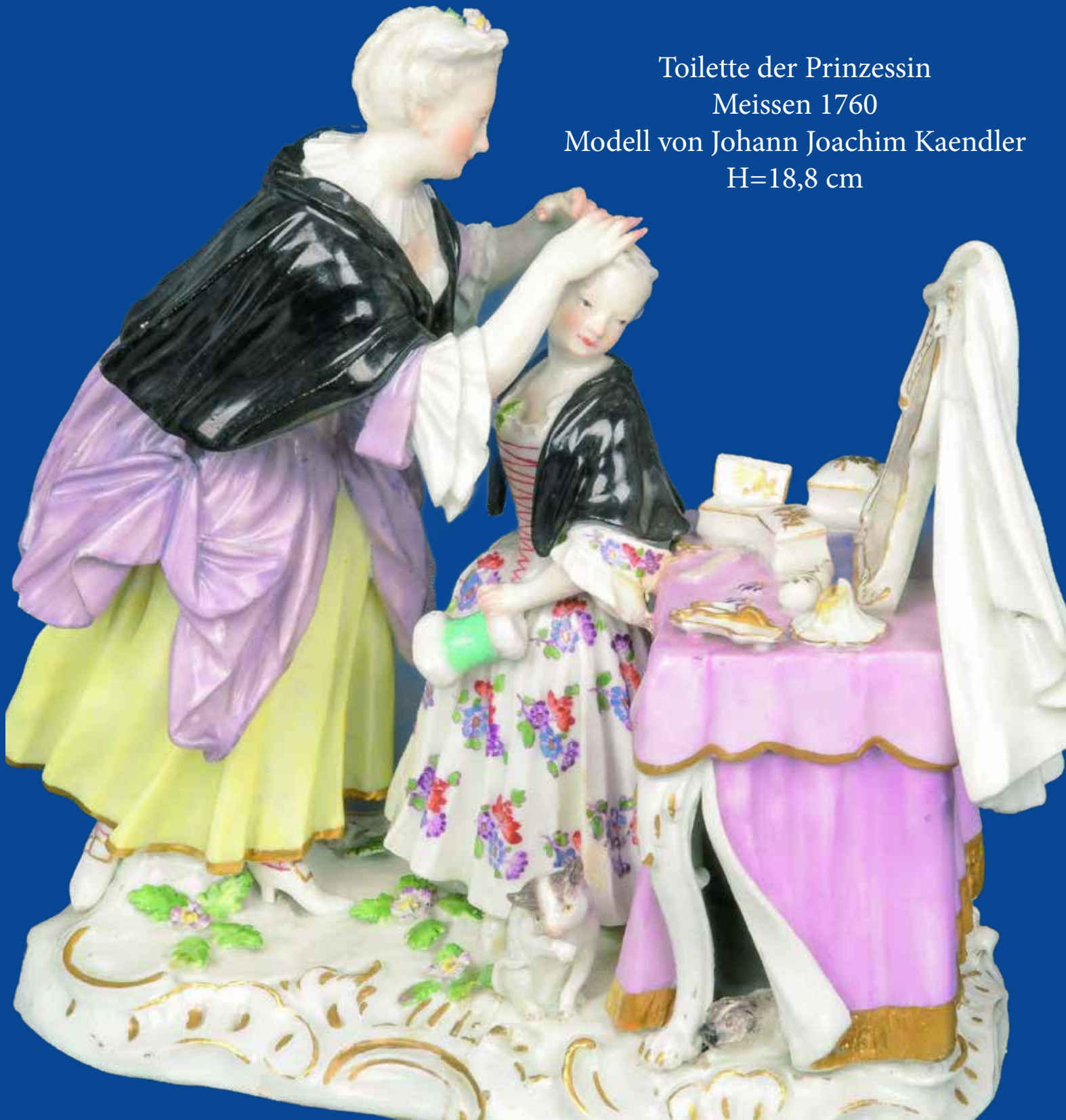
Important private Meissen collection Auktion 9. Mai 2026

Toilette der Prinzessin

Meissen 1760

Modell von Johann Joachim Kaendler

H=18,8 cm



Metz FINE ART
HEIDELBERG



Teller aus dem Wappenservice
Meissen 1738

„Generalfeldmarschall Burckhardt Christoph Graf von Münnich“
Modell von Johann Joachim Kaendler
D=23,2 cm

Metz FINE ART
HEIDELBERG



Speiseteller aus dem Schwanenservice

Meissen 1738

Modell von Johann Joachim Kaendler und Johann Friedrich Eberlein

D=23,7 cm

Important private Meissen collection Auktion 9. Mai 2026



H=16,1 cm

Pantalone und Columbine, Meissen 1745, Modell von Johann Joachim Kaendler

Der Handkuss
Meissen 1740
Modell von J. J. Kaendler
und Peter Reinecke
H=24,7 cm



Sich kosendes Paar in Laube
Meissen 1740
Modell von J. J. Kaendler
und Peter Reinecke
H=18,4 cm





Paar Mandelkrähen
Meissen 1739-40
Modell von Johann Joachim Kaendler
H=33,2 / 35,7 cm



Kaffeekanne
Meissen 1724-25
Malerei von J. G. Hoeroldt
H=19,8 cm

Schäfergruppe
Meissen 1740
Modell von J. J. Kaendler
H=23,8 cm





Böttgersteinzeug-Kanne „Türkische Form“

Meissen 1710

Modell von Johann Jacob Irminger

H=19,3 cm

Kaufmannsfrau
Meissen 1740-45
Modell von Johann Joachim Kaendler
H=16 cm



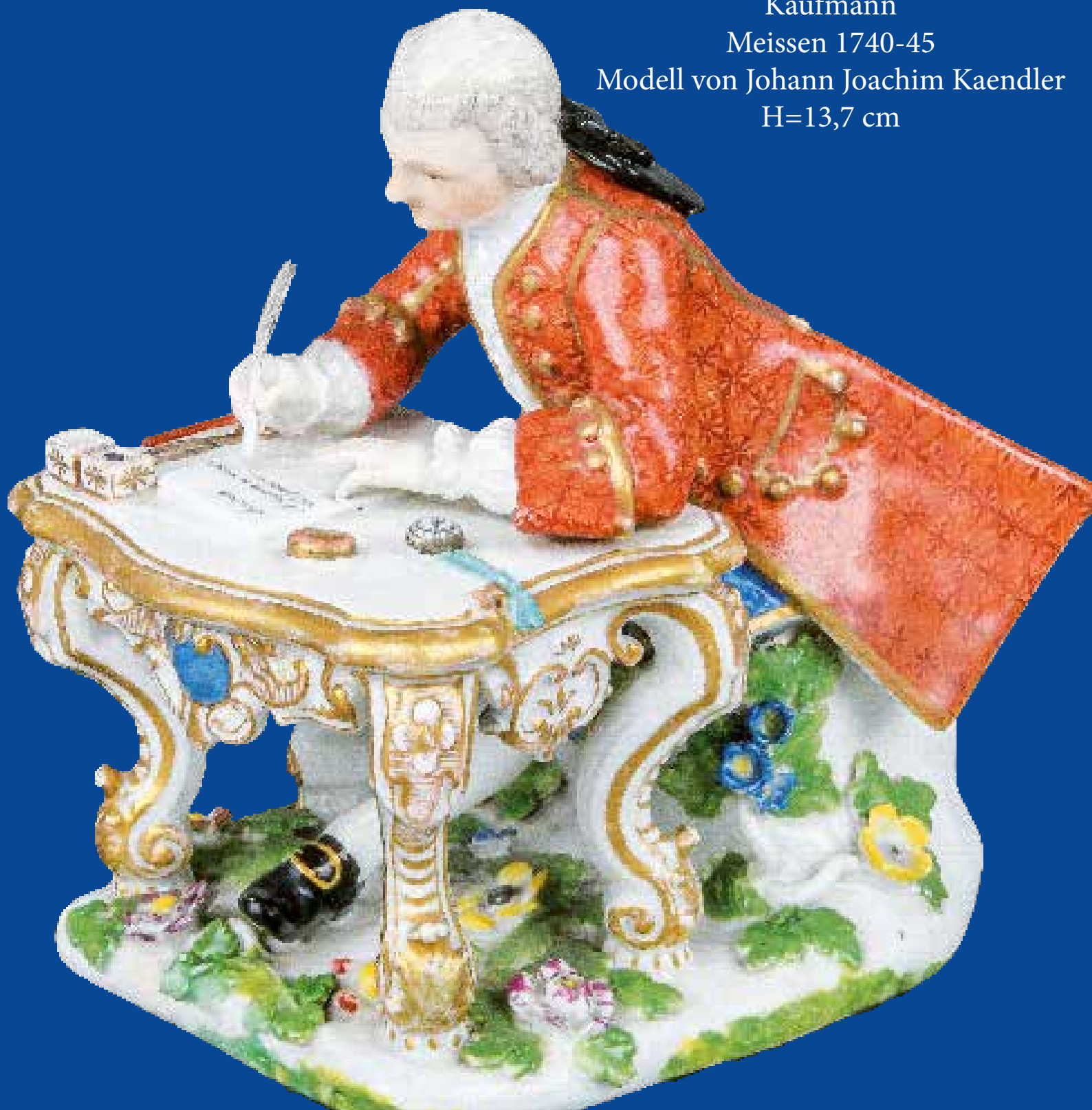
Important private Meissen collection Auktion 9. Mai 2026

Kaufmann

Meissen 1740-45

Modell von Johann Joachim Kaendler

H=13,7 cm



Metz FINE ART
HEIDELBERG

Tischuhr auf Sockel
Meissen 1730-35
Modell von J. J. Kaendler
H=50 cm





Potpourrigefäß
Meissen 1750-55
Modell von J. J. Kaendler und P. Reinicke
H=22,7 cm