

Art & Collect AUCTION

Freitag 20. März 2026, 11:00

Samstag 21. März 2026, 11:00

Vorbesichtigung: Montag, 16., - Donnerstag, 19. März, 10:00-18:30 Uhr



Solitärring
18kt Weißgold, besetzt mit Brillant, ca. 5,0 ct.
Gesamtgewicht 3,85 g

Metz FINE ART
HEIDELBERG



Christian Adolf Schreyer (1828-1899), Öl/Holz, gerahmt, links unten signiert, 49 x 75 cm



Otto Dill (1884-1957), „Auf dem Weg zur Schwemme“, Öl/Lw., gerahmt, signiert, 61 x 80 cm

Art & Collect AUCTION
20. März 2026
21. März 2026



Metz FINE ART
HEIDELBERG

Hofdame
Tang-Dynastie
Ton gebrannt
H=33,5 cm



Hofdame
Tang-Dynastie
Ton gebrannt
H=46 cm

Katalog ab 9. März 2026
[metz-auktion.de](https://www.metz-auktion.de)



Carl Hilgers (1819-1890), Öl/Lw., li./u./sign./dat. (18)74, gerahmt, 96 x 133 cm



Christian Adolf Schreyer (1828-1899), Öl/Holz, gerahmt, rechts unten signiert, 26 x 36 cm

Art & Collect AUCTION

Freitag 20. März 2026, 11:00
Samstag 21. März 2026, 11:00

Vorbesichtigung: Montag, 16., - Donnerstag, 19. März, 10:00-18:30 Uhr

u.a. Kunstnachlässe zugunsten des



Herzog Eugen von Württemberg (1820-1875)



Herzogin Mathilde von Württemberg (1818-1891)

Theodor Ferdinand Hildebrandt (1804-1874)

Öl/Leinwand, links unten monogrammiert und datiert (18)46, gerahmt
je 24 x 21 cm



Metz FINE ART
HEIDELBERG

Carl Rudolf Kölbl (1826-1910)

Fürstin Hermine zu Schaumburg-Lippe (1827-1910)
Adolf Georg Erbprinz zu Schaumburg-Lippe (1817-1893)
Stuckreliefporträts signiert und datiert „Fec. 1851“
D=je 11 cm



Sammlung von zwölf Keramik- / Steinzeuggefäßen. Korea 3. Jh. v. Chr. - 7. Jh. n. Chr.
Provenienz: Sammlung Prof. Dr. Peer Hultberg (1935-2007), Hamburg



H=29,5 cm



D=19 cm



H=28,5 cm



D=18 cm



H=22,5 cm



H=26 cm



H=22 cm

Metz FINE ART
HEIDELBERG



H=16 cm



H=10 cm

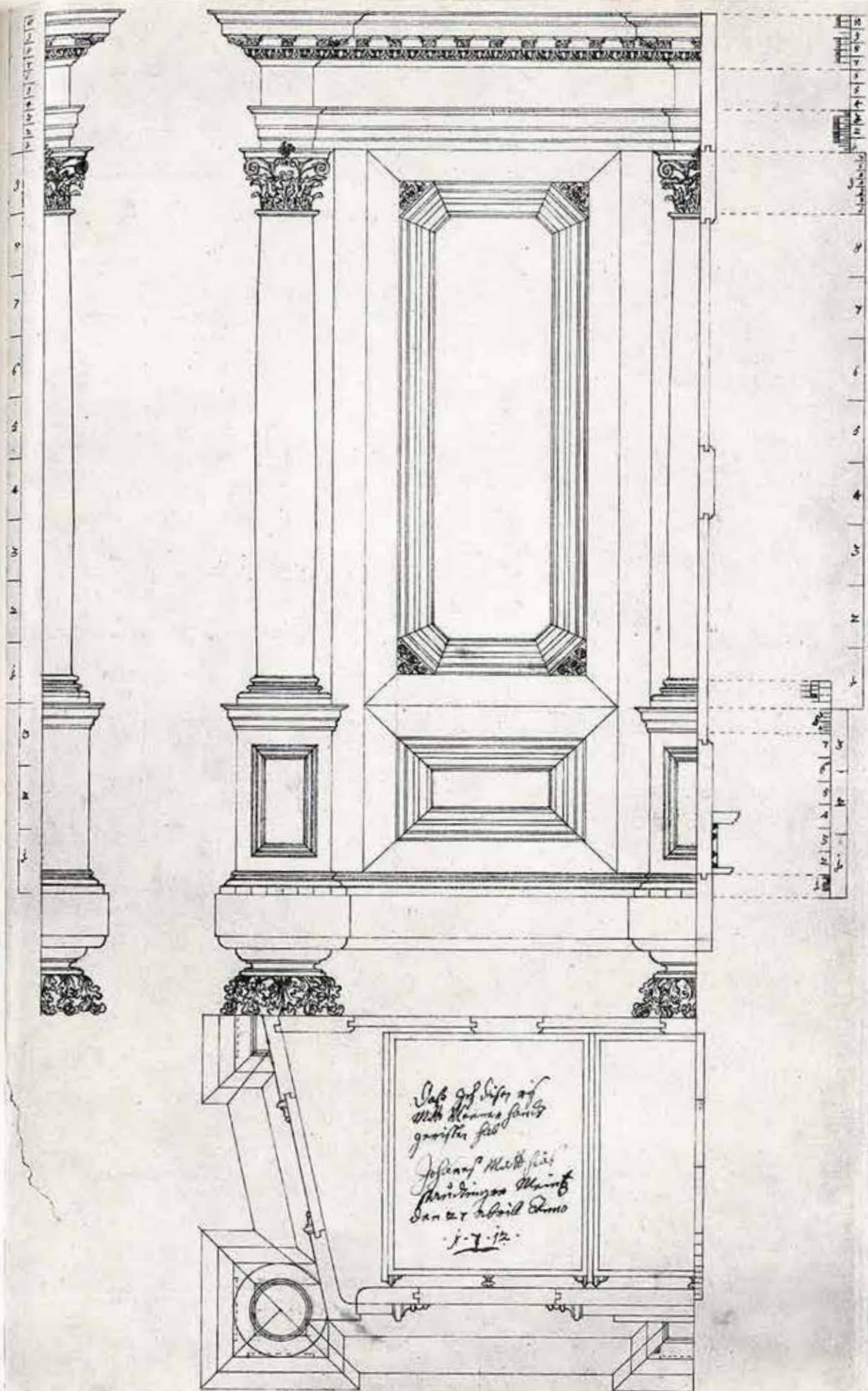


H=11 cm

Metz FINE ART
HEIDELBERG



Bedeutender Prunkschrank, Mainz 1712, Meister Johann Matthias Staudinger
Nussbaumwurzel querfurniert, teilweise massiv Nussbaum geschnitzt
H=238,5 cm, B=228 cm, T=78,5 cm





Berlin dat. 1914
Modell von Karl Himmelstoss
H=25,2 cm



Meissen 1905
Modell von Theodor Eichler
H=21 cm



Berlin dat. 1908
Modell von Karl Himmelstoss
H=26,6 cm



Meissen 1909
Modell von Emmerich Oehler
H=15,3 cm



Meissen 1905
Modell von Konrad Hentschel
H=8,6 cm



Meissen 1901-04
Modell von Jakob Ungerer



Meissen 1905-10
Modell von Alfred König
H=20,1 cm



Berlin 1915
Modell von Ferdinand Liebermann
H=32 cm



Meissen 1910
Modell von Paul Helmig
H=17,4 cm



Meissen 1902
Modell von Jakob Ungerer
H=23,6 cm



Meissen 1905
Modell von Alfred König
H=14,8 cm



Meissen 1911-12
Modell von Alfred König
H=15 cm



Meissen 1905
Modell von K. Hentschel
H=12,8 cm



Meissen 1898
Modell von A. Schreitmüller
H=17,2 cm



Meissen 1905-10
Modell von Theodor Eichler
H=27,6 cm



Meissen 1905
Modell von Konrad Hentschel
H=15,9 cm

Berlin dat. 1914
Modell von Karl Himmelstoss
H=23,4 cm



**Renée Felicie Varlet de Gibecourt
(de Watteville) (1795-1867)**

Porträt Claudine-Placide Croizet-Ferreire
Künstlername Mlle Volnais (1786-1837)



Puderfarben und Aquarell auf Elfenbeinplatte (20,5 x 16,8 cm), rechts unten signiert und datiert 1819,
hi./Gl. in exzellent aufwendig ausgeformtem, feuervergoldetem Bronzerahmen (31,5 x 23,8 cm), reich reliefiert und appliziert.

Provenienz:

Slg. L. Fall, Wien; Auktionshaus Schidlof (1924);
Galerie Fischer, Luzern 18. Mai 1949;
Sotheby's, London 9. Juni 1986;
Slg. Ernst Holzscheiter, Meilen, Inv. Nr. 619;
Christie's, London, 6. Juli 2005, Lot 249
(Zuschlag GBP 55.200,00)

Ausstellung:

„Internationale Miniaturen-Ausstellung in der Albertina“, Wien 1924, Nr. 939;
„Chefs-d'oeuvre de la miniature et de la gouache“,
Musée d'art et d'histoire, Genf 1956, Nr. 453.

Literatur:

L. R. Schidlof, „The Miniature in Europe“, Graz 1964,
Bd. II, S. 868, 1064, Nr. 1246, idd. Abb. IV, Taf. 621, Nr. 1246.

Jugendstil-Tischlampe
Nancy E. Gallé um 1900
H=56,5 cm, D=29 cm



Horst Antes (1936), „Der Kopf“(1977), Stahl, graviert, mit „rust patina“
Edition Volker Huber, Offenbach, Ed. 665/1000
H=45 cm

Metz FINE ART
HEIDELBERG



Jugendstil-Glasvase
L. C. Tiffany, New York um 1900
H=43 cm



Siegelkapsel, Freiburg im Breisgau
Meister Bernhard Reich (Meister seit 1830)
13-lötiges Silber
H=1,8 cm, D=10,5 cm



Meissen 1763-73
H=25,7 cm



Meissen 1750
H=23,6 cm



Meissen 1730-35
H=22,8 cm



Meissen 1723-24
H=19,2 cm

Jean Canneel (1889-1963)

„Famille indigène lisant la bible“

Gips, farbig gefasst, seitlich am Sockel signiert

Ausgestellt auf der EXPO 58, der Weltausstellung in Brüssel 1958

im Palast von Belgisch-Kongo und Ruanda-Urundi

H=126 cm





Kamel, China, Tang-Epoche 10. Jh.
Gebrannter Ton
H=27,5 cm



H=17,2 cm

Budai Qieci, China, Ming-Epoche, wohl 16. Jh.
Bronze auf Holzsockel



H=49,3 cm

Amida Nyorai, Japan, Edo-Epoche 17./18. Jh.
Holz geschnitzt, gold gefasst



Linke Hand einer monumentalen Buddha-Statue
Bronze, Thailand 17. Jh., L=41 cm, B=14 cm



Bronze, sign.
Nogawa, Kyoto



Paar Vasen, Japan, Meiji-Epoche 19. Jh.
H=15,4 cm

Höfische Standuhr
Mannheim 1730-40, sign. A. Schmitz
H=265 cm, B=50 cm, T=30 cm



Metz FINE ART
HEIDELBERG

Präzisionsstanduhr mit 11 verschiedenen Funktionen
Birmingham, Meister John Woodwiss dat. 1862
H=225 cm, B=67 cm, T=26,5 cm



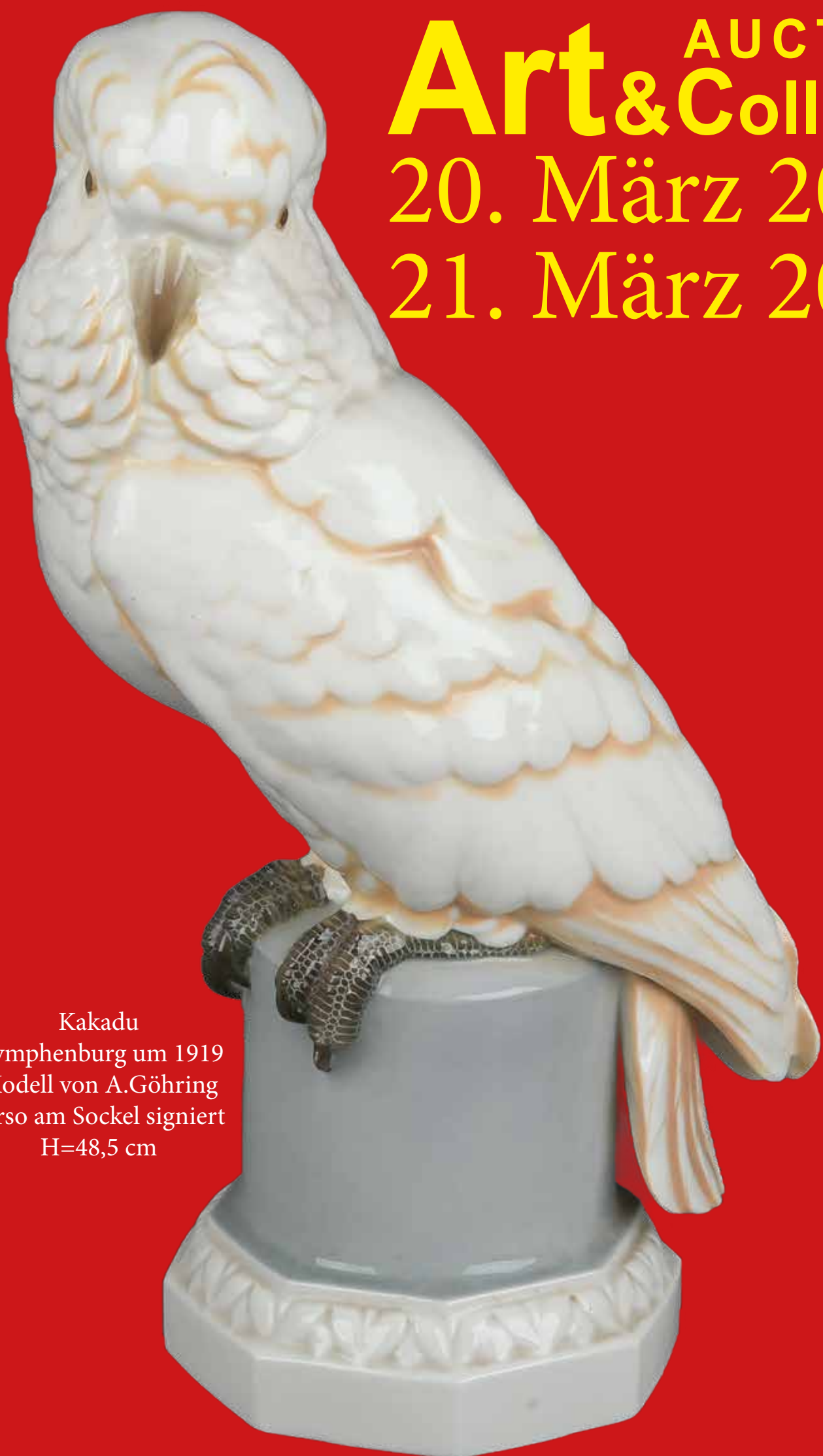


Eduard Spoerer (1841-1898) Öl/Lw., gerahmt
46 x 66 cm



Wilhelm Boshart (1815-1878) attrib.
Panoramalandschaft, Öl/Lw., gerahmt
26 x 43,5 cm

Art & Collect AUCTION
20. März 2026
21. März 2026



Kakadu
Nymphenburg um 1919
Modell von A.Göhring
verso am Sockel signiert
H=48,5 cm