

Metz FINE ART
HEIDELBERG



Anselm Feuerbach (1829-1880)
Endymion und die Mondgöttin Selene
Öl/Lw., re./u./sign., gerahmt
32,5 x 41 cm

ERGEBNIS: € 41.250,-

FINE ART
Metz
HEIDELBERG



Dose aus einer Toilettengarnitur, Augsburg 1732-33
Meister Johann Erhard II Heuglin (1687-1757)
Silber, emailliert, ca. 453 g
6,8 x 15,4 x 10,7 cm

ERGEBNIS: € 20.000,-



Copyright

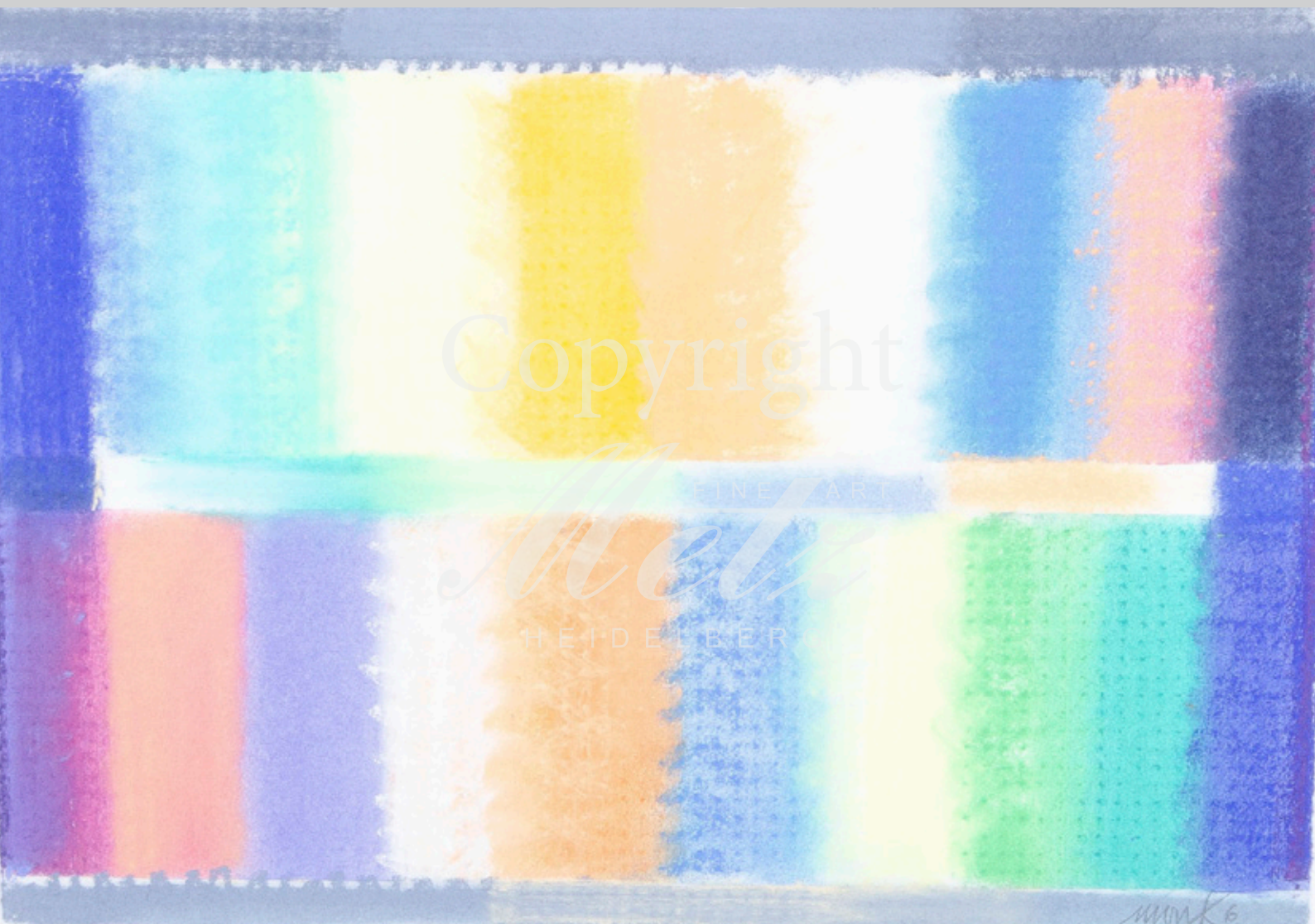
FINE ART
Metz

HEIDELBERG

Albert Weisberger (1878-1915)
„Kopf von einer Sebastianstudie“
Öl/Karton, verso bez./dat. 1909 mit Künstleretikett, gerahmt
36,5 x 35,5 cm

ERGEBNIS: € 13.750,-

Metz FINE ART
HEIDELBERG



Heinz Mack (*1931)

Ohne Titel. Pastell/Papier, re./u./sign./dat. (200)6, mit Passepartout hi./Gl. gerahmt
33,5 x 43,5 cm

ERGEBNIS: € 11.250,-



Max Slevogt (1868-1932)
Herrenporträt
Öl/Lw., re./u./sign./dat. (19)29, gerahmt
61 x 50,5 cm

ERGEBNIS: € 11.250,-

Metz FINE ART
HEIDELBERG



Alexander Köster (1864-1932)
Acht Enten am Teich
Öl/Karton, re./u./sign., hi./Gl. gerahmt
38 x 52 cm

ERGEBNIS: € 11.250,-



Johann Georg Schütz (1755-1813), Öl/Holz, sign., gerahmt, je 31 x 39,6 cm



ERGEBNIS: € 10.000,-

ERGEBNIS:

€ 10.000,-

Metz FINE ART
HEIDELBERG



Figureuhr
Augsburg 17. Jh.
C. Hanet (1687-1705)
vergoldete Bronze
H=30 cm

Copyright

FINE ART
Metz
HEIDELBERG

ERGEBNIS:

€ 10.000,-



Metz FINE ART
HEIDELBERG

Copyright
Metz FINE ART
HEIDELBERG

Fassbecher „Doppelbecher“
Nürnberg ca. 1590
Meister Nicolaus I. Emmerling
H=12,5 cm



Bedeutender Ratsbecher, Straßburg 1689
Meister Philip Jacob Brandt
H=10 cm

ERGEBNIS: € 9.375,-

Metz FINE ART
HEIDELBERG



Charles-François Grenier de Lacroix, gen. Lacroix de Marseille (c. 1700 -1782)
Hafenszene mit Ruderbooten und Fischern
Öl/Lw., doubliert, li./u./sign./dat. Roma 1760, gerahmt
48 x 64 cm

ERGEBNIS: € 9.375,-

Metz FINE ART
HEIDELBERG



Hans Lietzmann (1872-1955)
Torbole am Gardasee
Öl/Mischtechnik, re./u./monogr., mit Passepartout hi./Gl. gerahmt
34 x 59 cm

ERGEBNIS: € 8.750,-

Metz FINE ART
HEIDELBERG



Siegfried Klotz (1939-2004)
Ansicht von Dresden mit der Augustusbrücke im Winter
Öl/Lw., re./u./sign./dat. (19)96, gerahmt
60 x 90 cm

ERGEBNIS: € 8.125,-



Pablo Picasso (1881-1973)
„Cruchon hibou (A.R. 293)“
H=26,5 cm

ERGEBNIS: € 7.500,-

Metz FINE ART
HEIDELBERG



Heinrich Hoffmann (1824-1911) attrib.
„Iphigenie auf Tauris“
Öl/Lw., gerahmt
47 x 61 cm

ERGEBNIS: € 7.500,-

Metz FINE ART
HEIDELBERG



Hans Christiansen (1866-1945)
Sandsteinfelsen an Küste
Öl/Lw., re./u./sign., gerahmt
41 x 64,5 cm

ERGEBNIS: € 7.500,-

Metz FINE ART
HEIDELBERG



Copyright

Metz FINE ART
HEIDELBERG

Christian Georg Schütz d.Ä. (1718-1792)
Rheinuferlandschaft
Öl/Kupfer, mittig/u./sign./dat. 1744, gerahmt
36,5 x 44 cm

ERGEBNIS: € 7.500,-



Anselm Feuerbach (1829-1880)
Der Sänger Ricco von „Maria Stuart“, im Hintergrund die Mörder
Öl/Lw., re./u./monogr., gerahmt
25 x 30,5 cm

ERGEBNIS: € 7.125,-

Metz FINE ART
HEIDELBERG



Copyright

Metz FINE ART
HEIDELBERG

Hans Thoma (1839-1924)
„Triton und Nereide“
Öl/Karton, gerahmt
44 x 54 cm

ERGEBNIS: € 6.875,-

ERGEBNIS:

€ 6.375,-



Copyright
FINE ART
Metz
HEIDELBERG

Globusnähtisch, Birmingham
Manufaktur
Jennens & Bettridge (1816-1870)
mit der Ansicht von Schloss Windsor
ebonisiert, teilweise farbig bemalt
und mit Perlmutter eingelegt
H=91 cm

FINE ART
Metz
HEIDELBERG



Copyright

FINE ART
Metz
HEIDELBERG

7-tlgs. Déjeuner „Antiqueglatt“ im Reisekoffer
Berlin 1785-90

ERGEBNIS: € 6.250,-

Metz FINE ART
HEIDELBERG



Copyright

Metz FINE ART
HEIDELBERG

Heinrich Wilhelm Trübner (1851-1917)
Parklandschaft bei Amorbach. Öl/Lw., re./u./sign./dat. (18)99, verso zwei alte Klebeetiketten,
gerahmt 62 x 75,5 cm

ERGEBNIS: € 6.250,-

Metz FINE ART
HEIDELBERG



Johann Georg Pforr (1745-1798)
Rastende Reiter vor der Stadtmauer
Öl/Holz, re./u./sign./dat. 1790, gerahmt
49 x 70 cm

ERGEBNIS: € 6.250,-

Metz FINE ART
HEIDELBERG

Copyright

Metz FINE ART
HEIDELBERG

Christian Georg Schütz d.Ä. (1718-1792)
Rheinuferlandschaft
Öl/Holz, mittig/sign., gerahmt
38 x 55 cm

ERGEBNIS: € 6.250,-

ERGEBNIS:
€ 6.250,-



Guanyin auf Lotussockel
Asien, Bronze
H=44 cm

LXVI-Schreibschrank, Mainz
Meister J. Michael Leistler 1786
H=198 cm, B=101 cm, T=58 cm



Copyright

FINE ART
Metz
HEIDELBERG

ERGEBNIS: € 5.625,-



Darmstädter Maler des 18. Jhs.
Porträt von Ludwig IX Landgraf von Hessen-Darmstadt
Öl/Lw., verso altes Klebeetikett mit Siegeln, gerahmt
20 x 17 cm

ERGEBNIS: € 5.625,-

Metz FINE ART
HEIDELBERG



Copyright

Metz FINE ART
HEIDELBERG

Guillermo (Wilhelm Egon) Wiedemann (1905-1969)

Vier Personen in Ruderbooten auf Wasser, im Hintergrund hügelige Landschaft

Öl/Malkarton, li./u./sign., gerahmt

59 x 80 cm

ERGEBNIS: € 5.625,-



Octav Bancila (1872-1944)
Porträt einer Kartenspielerin
Öl/Lw., li./o./sign./dat. 1914, gerahmt
57 x 57 cm

ERGEBNIS: € 5.250,-



Giovanni Francesco Barbieri, gen. Guercino (1591-1666) attrib.
Federzeichnung, doubliert, mit Passepartout
17,5 x 14,5 cm

ERGEBNIS: € 5.250,-

FINE ART
Metz
HEIDELBERG



Anrichte, Paris
Meister Georges Alphonse Bonifacio Monbro (1807-1884)
Boule Technik, feuervergoldete Bronzen
H=107,5 cm, B=120 cm, T=39,5 cm

ERGEBNIS: € 4.875,-

Metz FINE ART
HEIDELBERG



Copyright

Metz FINE ART
HEIDELBERG

Rainer Fetting (*1949)
„Havelchaussee“
Öl/Lw., verso bez./sign./dat. (19)88, gerahmt
50 x 60 cm

ERGEBNIS: € 4.875,-



Französischer Künstler des 19. Jhs.
Öl/Lw., gerahmt
76 x 55 cm

ERGEBNIS: € 4.875,-



Copyright

FINE ART
Metz

HEIDELBERG

Maler des 18. Jhs.
Idyllische südländische Flusslandschaft mit Stadtpanorama, Personenstaffage und Tieren
Öl/Lw.
159 x 164 cm

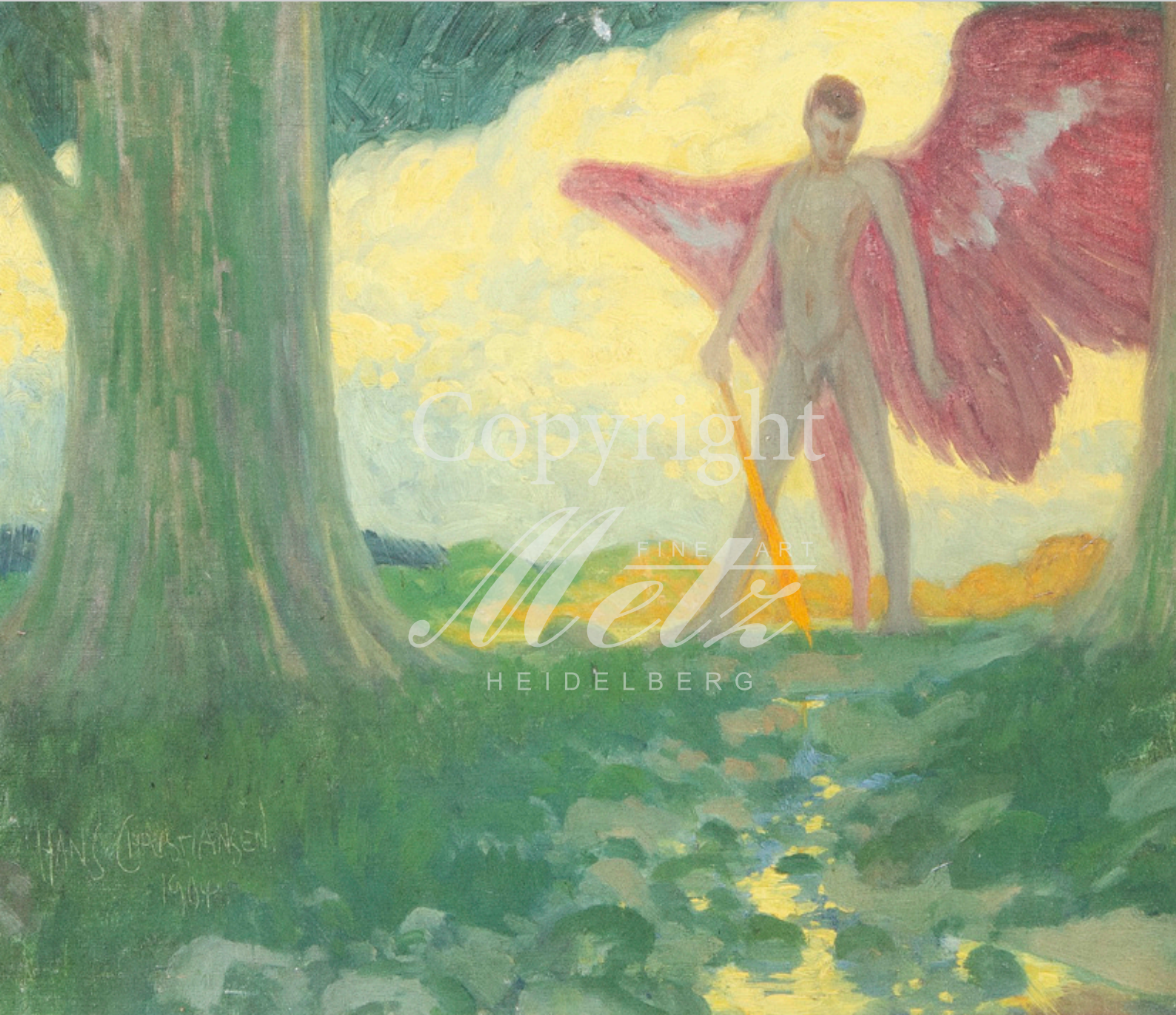
ERGEBNIS: € 4.500,-

ERGEBNIS:
€ 4.500,-

Große Schäfergruppe
Frankenthal 1786
Modell von Adam Bauer
H=33,6 cm



Metz FINE ART
HEIDELBERG



Hans Christiansen (1866-1945)
„Der Engel mit dem Flammenschwert“
Öl/Lw., li./u./sign./dat. 1904, gerahmt
38 x 45 cm

ERGEBNIS: € 4.500,-

Metz FINE ART
HEIDELBERG



Jan Konarski (1850-1918)
Schlittenfahrt durch Wald mit vor Wolfsrudel scheuendem Pferdegespann
Öl/Lw., re./u./sign., gerahmt
50 x 60 cm

ERGEBNIS: € 4.125,-

ERGEBNIS:
€ 4.125,-

Metz FINE ART
HEIDELBERG



Doppeleinsteckpokal
wohl Augsburg ca. 1595
wohl Meister Georg Ch. I. Erhard
H=13,5 bzw. 13,8 cm

ERGEBNIS:
€ 4.125,-

Metz FINE ART
HEIDELBERG



Doppelbecher in Fassform
Augsburg ca. 1690
H=14 cm



Lodovico Cardi, gen. Il Cigoli (1559-1613)
Lavierte Federzeichnung, li./u./sign., mit Passepartout
29 x 13,7 cm

ERGEBNIS: € 4.125,-

An oil painting of a forest scene. A path winds through a lush green landscape, flanked by tall trees with dense foliage. The brushwork is visible, giving the scene a textured, impressionistic feel. The colors are dominated by various shades of green, with some brown and blue tones in the shadows and sky.

Copyright

Metz FINE ART
HEIDELBERG

Heinrich Wilhelm Trübner (1851-1917)
Waldinneres bei Hemsbach
Öl/Karton, li./u./sign.
43 x 38,5 cm

ERGEBNIS: € 4.000,-



Narcisse Virgile Díaz de la Peña (1807-1876)
Panoramalandschaft mit Baumreihe und Personenstaffage
Öl/Lw., li./u./monogr., gerahmt
28,6 x 39 cm

ERGEBNIS: € 3.875,-

Metz FINE ART
HEIDELBERG



Copyright

Metz FINE ART
HEIDELBERG

Louis XVI-Zylindersekretär. Pfalz um 1780-85
Nussbaum und Nussbaumwurzel furniert
H=117 cm, B=118 cm, T=64 cm

ERGEBNIS: € 3.750,-



Zwei Drachen, einen Kreis bildend
Asien. Bronze, fein ausmodelliert, auf Holzsockel
H=9 cm, D=20 cm

ERGEBNIS: € 3.750,-



Boleslaw von Szankowski (1873-1953)

Junge Frau mit Obstkorb

Öl/Holz, li./u./sign., gerahmt

112 x 82 cm

ERGEBNIS: € 3.500,-



Copyright
Metz
FINE ART
HEIDELBERG

Stan Cardinet (1938-2024)
„Homage to Hokusai 1976“
Öl/Holz, li./u./sign./dat. 1979, gerahmt
35,5 x 28 cm

ERGEBNIS: € 3.500,-



Copyright

FINE ART
Metz

HEIDELBERG

Carl Wuttke (1849-1927)

Pinie mit Gebäude im Hintergrund

Öl/Holz, li./u./sign., re./u./dat. „29. Aug. (18)81“, gerahmt

32,5 x 24 cm

ERGEBNIS: € 3.375,-

Metz FINE ART
HEIDELBERG



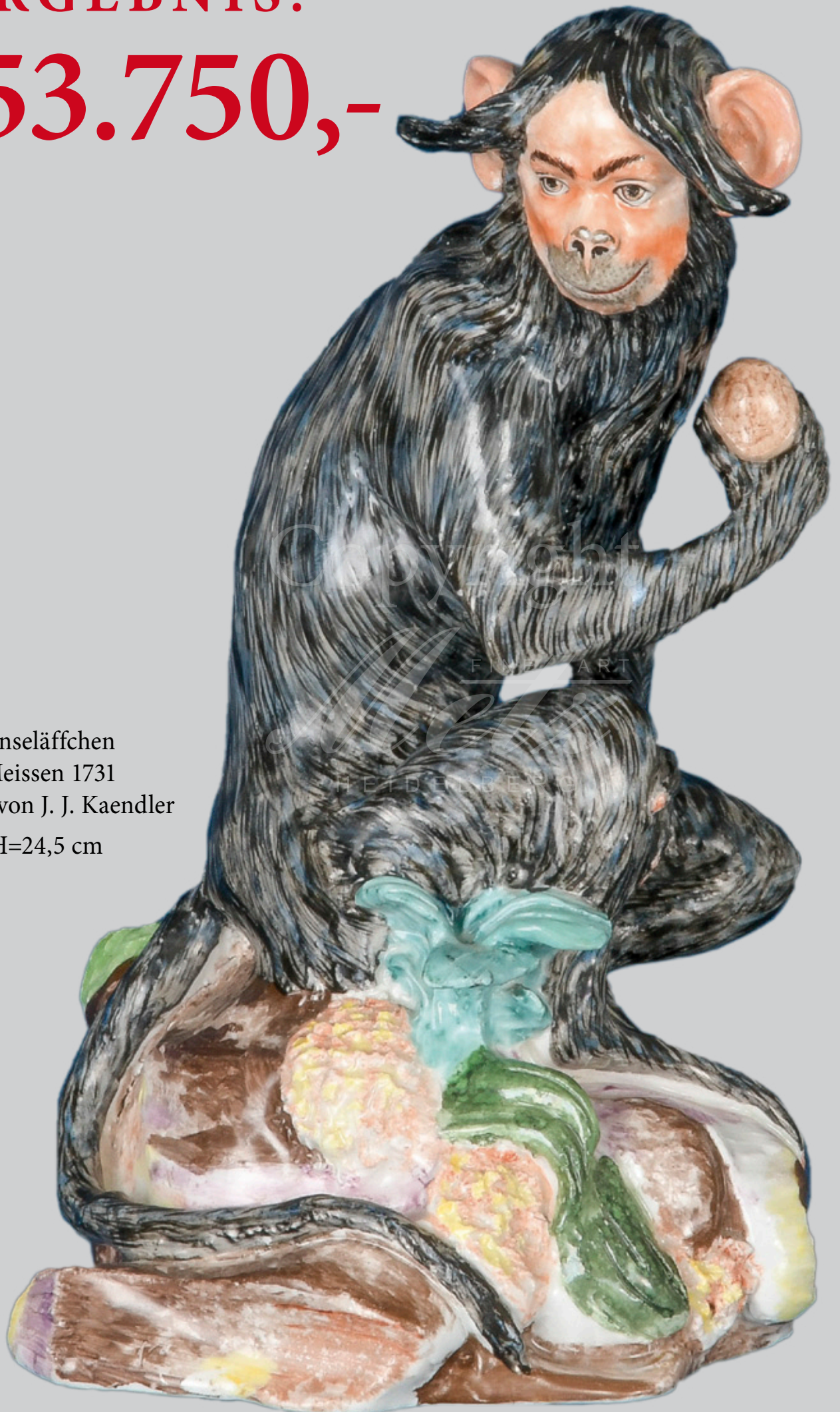
Große Prunkterrine (H=39,3 cm, B=39 cm, T=23 cm) mit Unterplatte (H=8,5 cm, B=38 cm, T=30,5 cm)
aus dem Elisabeth-Service
Meissen 1745

Malerei von Bonaventura Gottlieb Häuer

ERGEBNIS: € 106.250,-

ERGEBNIS:

€ 53.750,-



Pinseläffchen
Meissen 1731
Modell von J. J. Kaendler
H=24,5 cm



Tabatière, Meissen 1730-35
Malerei von J. G. Hoeroldt
H=3,3 cm, B=7 cm, T=5,4 cm

ERGEBNIS: € 23.750,-

ERGEBNIS:

€ 38.750,-

Paar Fayence-Vasen, Höchst 1748
je H=29 cm



FINE ART
Metz
HEIDELBERG



ERGEBNIS:
€ 53.750,-



Koppchen mit Unterschale aus dem
Wappenservice Clemens August
Meissen 1735

ERGEBNIS:

€ 75.000,-



Paar Doppelkürbisvasen
Meissen 1734

Malerei von Adam Friedrich von Löwenfinck
H=43,6 bzw. 44 cm

Jagddeckelvase

Meissen 1735-37

Modell von Johann Joachim Kaendler

Malerei von Johann George Heintze

H=37,8 cm



ERGEBNIS:

€ 77.500,-

FINE ART
Metz
HEIDELBERG



Neptun u. Thetis für die Zarin Katharina die Große, Meissen 1763-73
Modell von J. J. Kaendler
H=48,3 cm

ERGEBNIS: € 27.500,-



FINE ART
Metz
HEIDELBERG

Copyright
FINE ART
Metz
HEIDELBERG

Löffel aus dem Schwanenservice, Meissen 1738
Modell von J. J. Kaendler
L=20,5 cm

ERGEBNIS: € 28.750,-

Komplettes Schachspiel
Meissen 1753
Modell von Johann Joachim Kaendler
H=4,7 bis 9,4 cm



ERGEBNIS: € 47.500,-



Metz FINE ART
HEIDELBERG

Copyright
FINE ART
Metz
HEIDELBERG

D. H. Chiparus (1886-1947)
„Die Priesterin“
H=43 cm

ERGEBNIS:
€ 20.000,-



Albert Joseph Moore (1841-1893)

ÖL/Lw., sign., gerahmt

39,5 x 14,5 cm bzw. 40 x 14 cm

ERGEBNIS: € 66.560,-