



# Art & Collect AUCTION

Freitag, 6. Dez. 2024, 11:00 Uhr  
Samstag, 7. Dez. 2024, 11:00 Uhr

*Metz* FINE ART  
HEIDELBERG

Sebastian Wegmayr (1776-1857), Öl/Lw., re./u./sign., gerahmt, 71,5 x 52 cm

**Besichtigung: Montag, 2. Dez., bis Donnerstag, 5. Dez., 10:00-18:30 Uhr**



Johann Konrad Seekatz (1719-1768), Parforcejagd, Öl/Lw., gerahmt, 45,5 x 66 cm

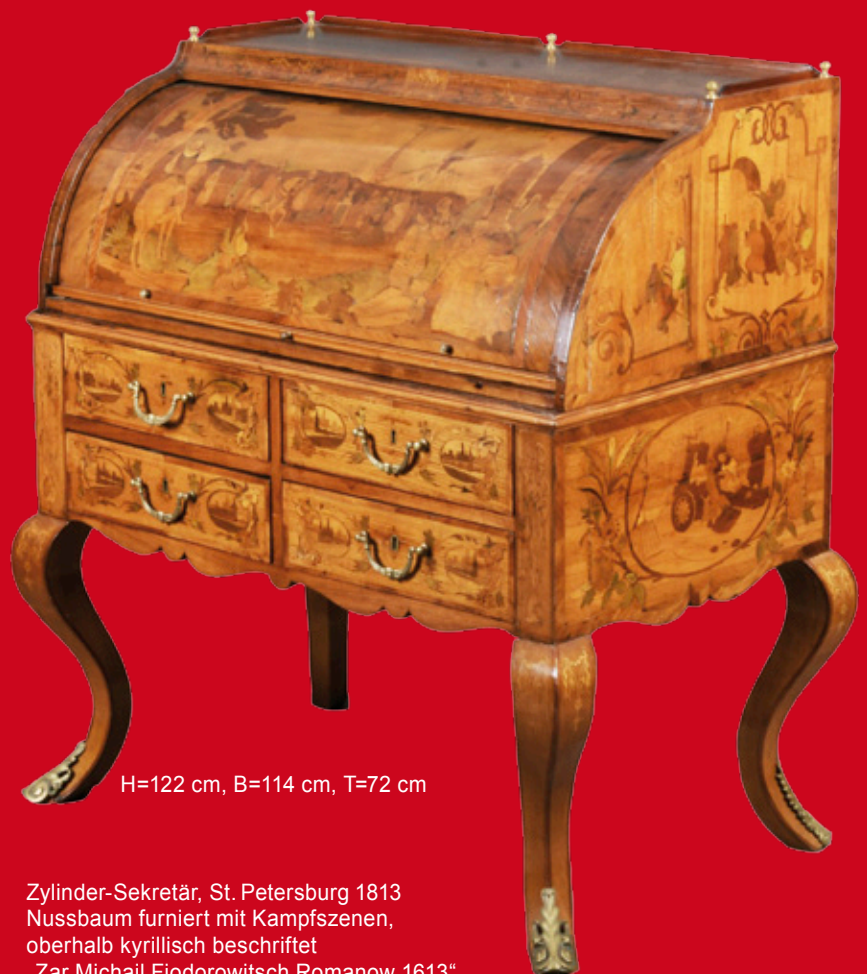
**FINE ART**  
*Metz*  
**HEIDELBERG**



91 x 42 cm

92 x 43 cm

Paar Barock-Spiegel, Bayreuth um 1750  
Holz, durchbrochen geschnitzt und farbig gefasst



H=122 cm, B=114 cm, T=72 cm

Zylinder-Sekretär, St. Petersburg 1813  
Nussbaum furniert mit Kampfszenen,  
oberhalb kyrillisch beschriftet  
„Zar Michail Fjodorowitsch Romanow 1613“.  
Es ist wahrscheinlich, dass das Möbel anlässlich des 200-jährigen Jubiläums  
der Krönung M.F. Romanow zum Zaren Russlands gefertigt wurde



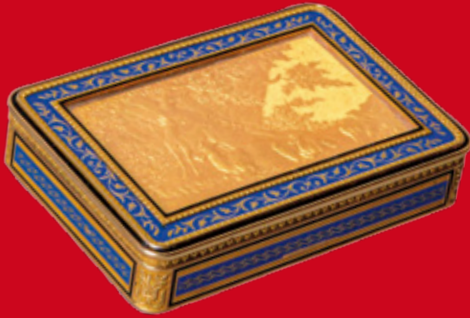
Petschaft  
mit dem Staatssiegel  
König Friedrich I. 1793-1816  
H=17,5 cm, D=9,5 cm



Einmaster, Flandern um 1600  
Silber, vergoldet, ca. 321 g  
H=24,2 cm



Schale, süddt. 17. Jh.  
Jaspis, mit vergoldeter Silbermontur  
H=9,6 cm, D=10,1 cm

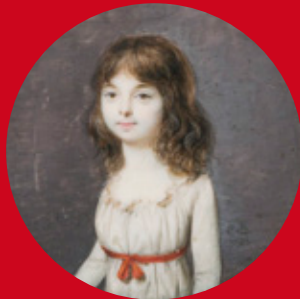


Tabatière, Hanau, Frères Souchay & Colin 1815  
18 ct Gelbgold, ca. 150 g  
H=1,7 cm, B=9 cm, T=6,2 cm



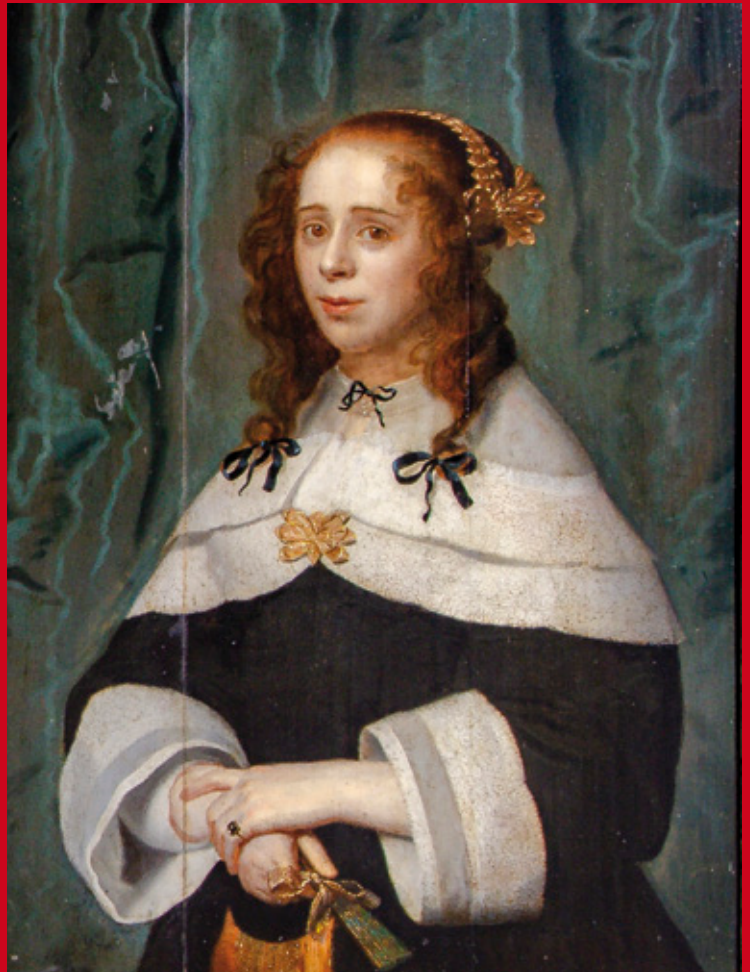
Tabatière, Genf, J. G. Remond (1752-1830)  
Gelbgold, ca. 130 g  
H=1,6 cm, B=9,3 cm, T=6,3 cm

**Katalog abrufbar ab 25. November 2024: [metz-auktion.de](https://www.metz-auktion.de)**



**Bedeutende Sammlung  
Miniaturen  
des 18. & 19. Jhs.**





Isaack Luttichuys (1616-1673), Paar Porträts eines Ehepaares, Öl/Holz, re./u./sign./dat. 1650, gerahmt, je 92 x 71 cm



Maler des 17. Jhs., Die Geburt der Venus, Öl/Holz, parkettiert, gerahmt, 157 x 187 cm

# Nachlass: Karlsruher Majolika & Tonwerke Kandern des 20. Jhs.



## 400 Objekte

mit zahlreichen unterschiedlichen Ausformungen  
nach den Entwürfen von E. Bach, Karl-Heinz Feisst,  
Lore Friedrich-Gronau, Lili Hummel-König,  
A. Kusche, Max Laeuger, Arnim Müller,  
Emil Pottner, Wilhelm Süs u.v.m.





## 400 Objekte

mit zahlreichen unterschiedlichen Ausformungen  
nach den Entwürfen von E. Bach, Karl-Heinz Feisst,  
Lore Friedrich-Gronau, Lili Hummel-König,  
A. Kusche, Max Laeuger, Arnim Müller,  
Emil Pottner, Wilhelm Süs u.v.m.





Buddha, Siam 16. Jh.  
Bronze  
H=67 cm



Buddha, Asien 17. Jh.  
Massivholz  
H=73 cm



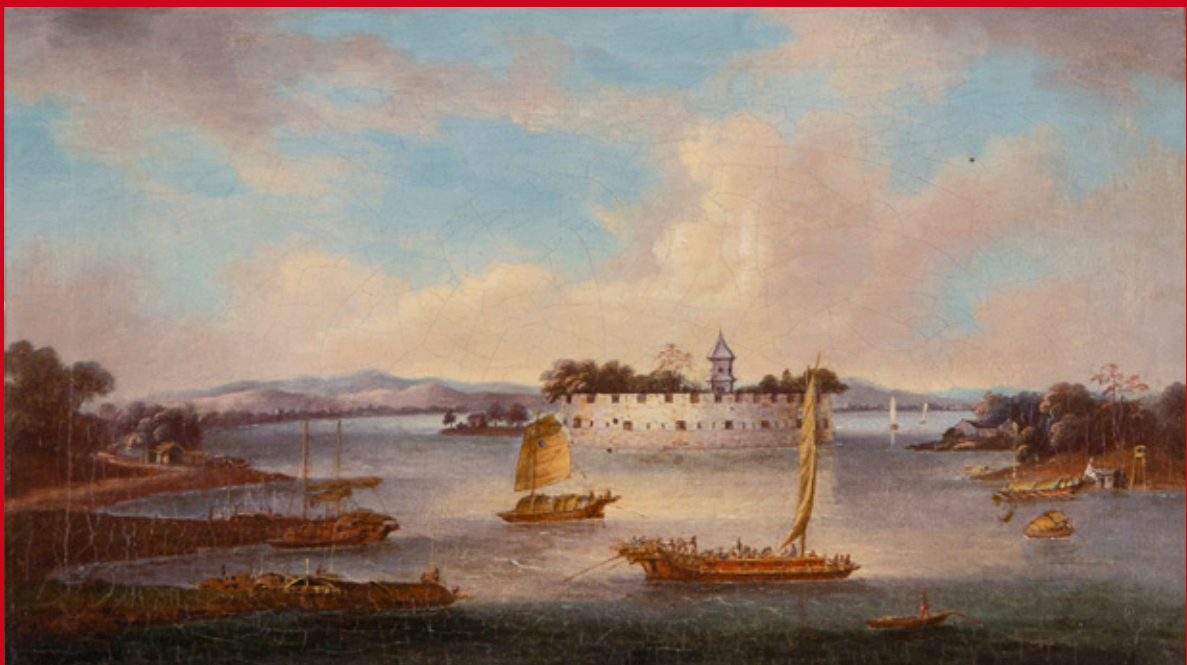
Paar Aquarelle, China 19. Jh. . . .  
13,5 x 8,5 cm



Webbild, China 18. Jh.  
Seidendamast mit Goldfäden  
57,5 x 40 cm



. . . Papier, bunt bemalt  
13,5 x 8,5 cm



Paar Chinesische Maler des 19. Jhs., „Dahuangjiao fort in the Nacau passage“, Öl/Lw., 19 x 32 cm



Daniel Joseph Bacqué (1874-1947), Bronze, sign.  
H=47,5 cm, B=74 cm, T=14 cm



Sakristeischrank  
norddeutsch 13./14. Jh.  
massiv Eiche mit Eisenbeschlägen  
H=197 cm, B=73 cm, T=54 cm



Siebentlg. Déjeuner „Antiqueglatt“  
im Reisekoffer  
Berlin 1785-90

Aus einer Sammlung Berliner Porzellan



Tüllen-Fayencekrug  
Potsdam 1740-75  
37,8 cm



Platte, Frankenthal 1770  
D=31,5 cm



H=93 cm



H=74 cm

Sammlung von 20 Holzskulpturen  
des 14.-18. Jhs.



Große Platte, Meissen 1735  
D=40 cm



Kalksteinrelief, süddeutsch um 1750  
H=73 cm, B=77 cm, T=10 cm



„Erté“ Romain de Tiroff (1892-1990), Bronze, sign.  
H=36 cm, B=45 cm, T=15 cm

Fünftlg. Teeservice, Kopenhagen  
Georg Jensen 1927  
925er Sterlingsilber, ca. 8.645 g  
Modellnummer „159“



Jugendstil-Glasvase  
Louis Comfort Tiffany um 1900  
H=22,8 cm



H=38 cm

„Fenicio“-Glasvase, Murano, Carlo Scarpa (1906-1978)  
gefertigt u. sign. von M.V.M. Cappellin & Co. 1928-31



Demètre H. Chiparus (1886-1947)  
„Ayouta“, Bronze / Elfenbein  
H=29 cm



Jugendstil-Tischlampe  
Daum, Nancy um 1900  
H=38,2 cm



Patek Philippe-Armbanduhr  
Genf 1971-1980  
18 ct Gelbgoldgehäuse  
mit Original-Zertifikat



Tischuhr, Meissen 1901  
Modell von Paul Helmig  
H=40,8 cm





Tabernakelsekretär, Kirchheim unter Teck, Nussbaum furniert  
Werkstatt Isaak Roos (1684-1756)  
H=169 cm, B=114 cm, T=68,5 cm



Arnold Balwé (1898-1983), „Schloss Mirabell in Salzburg“  
Öl/Lw., li./u./sign., verso bez., gerahmt  
89 x 116 cm



Zylinder-Schreibkommode, Neuwied um 1770  
Nussbaum furniert  
H=109 cm, B=108 cm, T=64 cm



Barock-Schrank, Dresden um 1750, Nussbaum furniert, mit reichem Bandelwerk  
H=250 cm, B=234 cm, T=83,5 cm

Katalog abrufbar ab 25. Nov.  
**metz-auktion.de**



Ausziehtisch, Norditalien 17. Jh.,  
massiv Nussbaum, teilweise geschnitzt  
H=91 cm, B=160 / 305 cm, T=93,5 cm



Flachdeckeltruhe, Toskana 16. Jh., massiv Nussbaum  
H=57 cm, B=159 cm, T=62 cm



Barocktisch, Portugal 18. Jh.,  
H=85 cm, B=160 cm, T=86 cm  
Massivholz geschnitzt