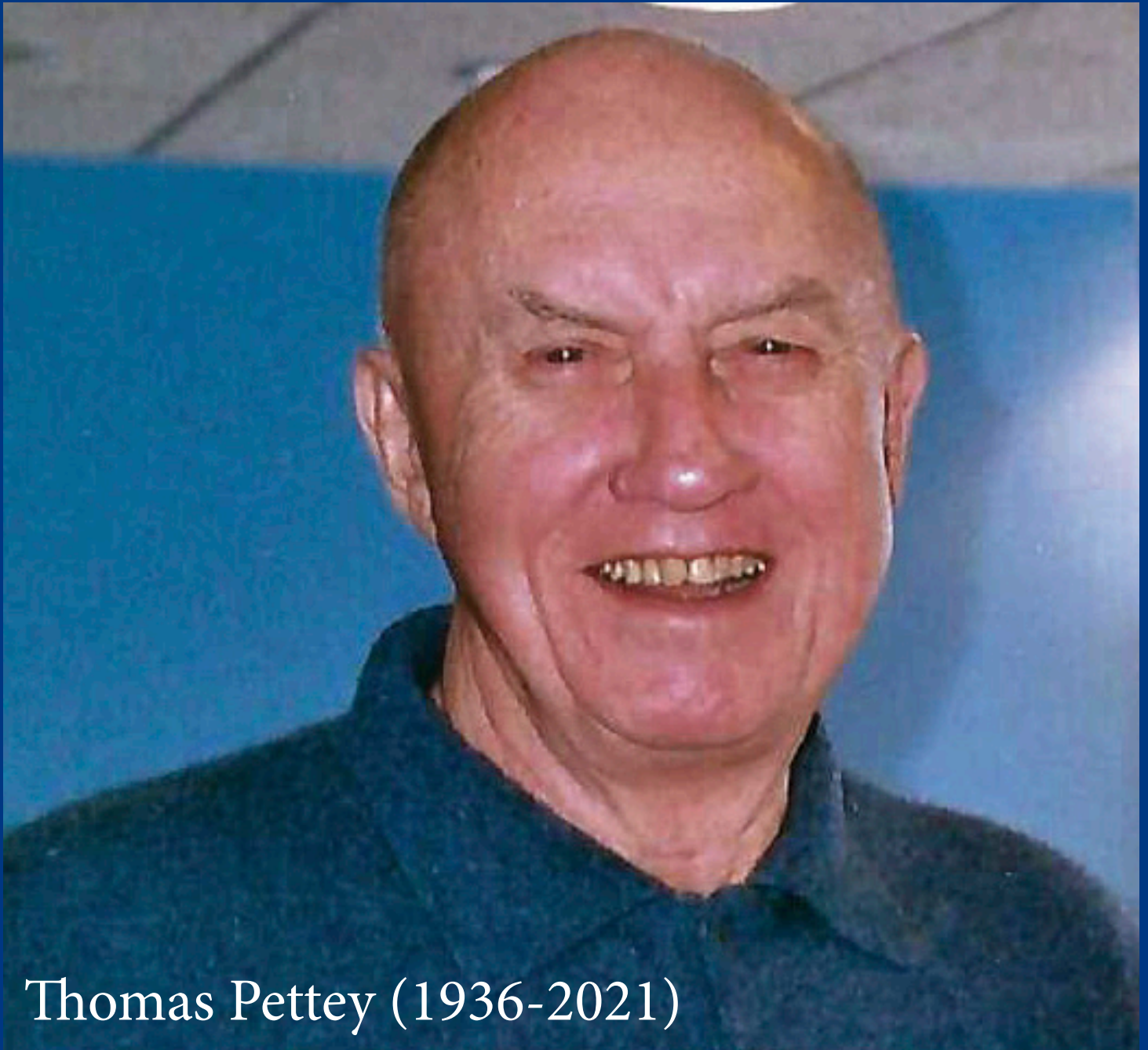


Porzellansammlung Thomas Pettey, Chicago

AUKTION: Samstag, 19. Oktober 2024



Thomas Pettey (1936-2021)

Katalog I & II in Buchform ab 7. Oktober 2024
gegen Vorkasse € 25,- erhältlich





Hochbedeutende große Prunkterrine mit Unterplatte aus dem Elisabethenservice
Meissen 1741-45

Malerei von Bonaventura Gottlieb Häuer
Platte H=8,5 cm, B=38 cm, T=30,5 cm
Terrine H=39,3 cm, B=39 cm, T=23 cm



Paar hochbedeutende Doppelkürbisvasen
Meissen 1734
Malerei von Adam Friedrich von Löwenfinck,
H=43,6 bzw. 44 cm

Porzellansammlung Thomas Pettey, Chicago

AUKTION: Samstag, 19. Oktober 2024

Katalog I & II in Buchform ab 7. Oktober 2024
gegen Vorkasse € 25,- erhältlich



16-tlgs. Bedeutendes Reiseservice im Reisekoffer
Meissen 1735-40
Malerei von Johann David Kretzschmar.



Pagodenpaar
Meissen 1737-40
Modell von J. Joachim Kaendler
H=18 cm bzw. 18,4 cm



Deckelgefäß
Meissen 1713-15
Modell von Johann Jacob Irminger
H=15,5 cm



Bedeutende Porzellane

AUKTION: Samstag, 19. Oktober 2024



H=15,2 cm

Büste des Prinzen Louis Charles de Bourbon
und der Prinzessin Marie Zephirine de Bourbon
Meissen 1750
Modell von J. J. Kaendler



H=18,2 cm



Bedeutende Porzellane

AUKTION: Samstag, 19. Oktober 2024

Metz FINE ART
HEIDELBERG



Zwei tanzende Tiroler
Meissen 1735
Modell von Johann Friedrich Eberlein
H=15,4 cm

Bedeutende Porzellane

AUKTION: Samstag, 19. Oktober 2024

Zofe mit Mädchen
Meissen 1750
Modell von Friedrich Elias Meyer
H=18,8 cm

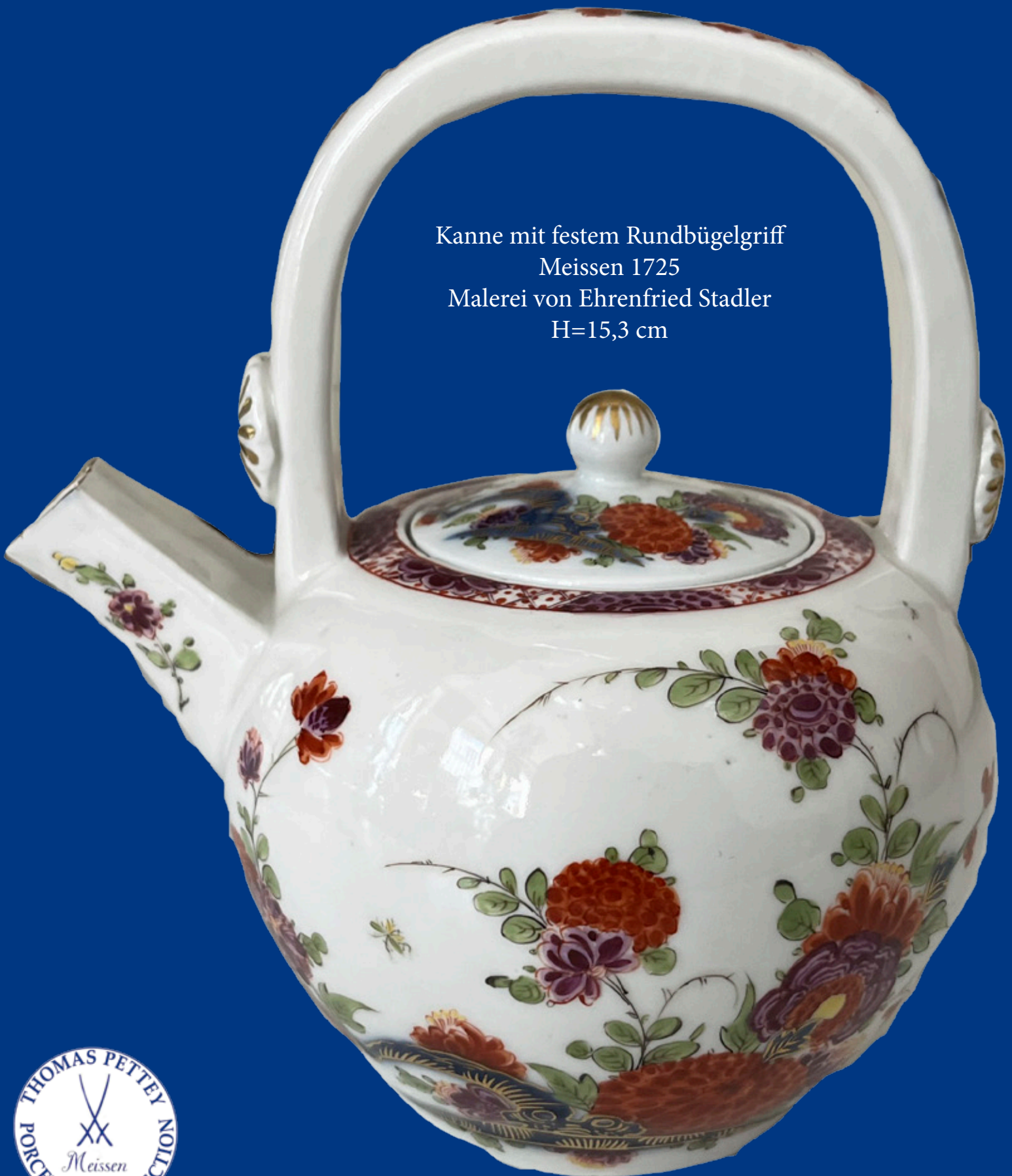


Metz FINE ART
HEIDELBERG

Bedeutende Porzellane

AUKTION: Samstag, 19. Oktober 2024

Kanne mit festem Rundbügelgriff
Meissen 1725
Malerei von Ehrenfried Stadler
H=15,3 cm



Bedeutende Porzellane

AUKTION: Samstag, 19. Oktober 2024



Pinseläffchen

Meissen 1731

Modell von Johann Joachim Kaendler

Provenienz: Erworben Röbbig, München 2010

H=24,5 cm



FINE ART
Metz
HEIDELBERG



„Kreidehütte“ aus der Serie „Holländisches Dorf“

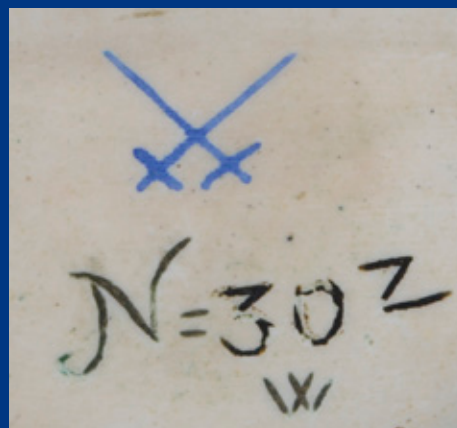
Meissen 1743-45

Modell von Johann Gottlieb Ehder

H=13,9 cm



FINE ART
Metz
HEIDELBERG

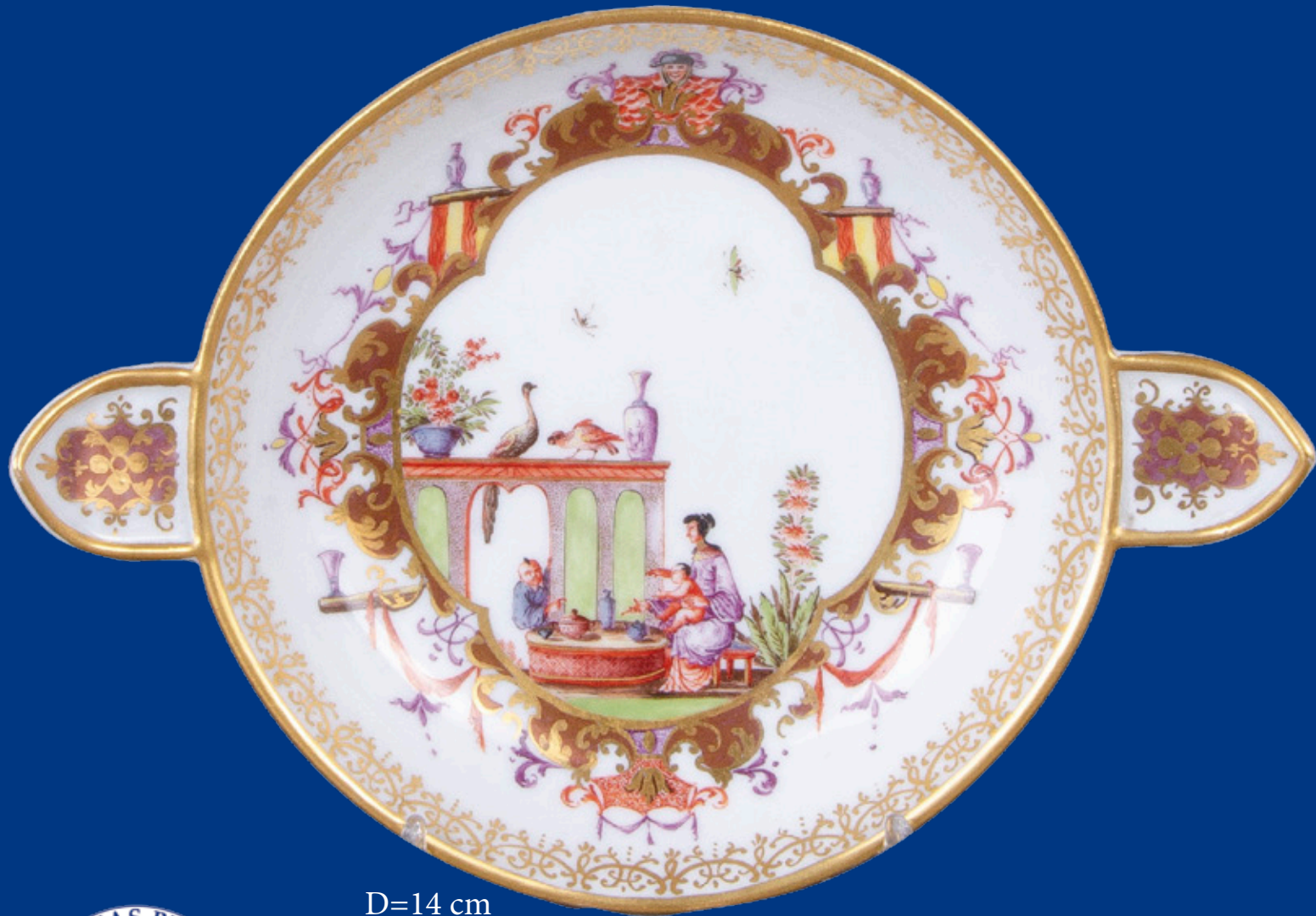


Sakeflasche mit Johanneumsmarke
Meissen um 1725-30
H=22,1 cm

Bedeutende Porzellane



H=8,2 cm



D=14 cm



Gießer mit Unterschale

Meissen 1723-24

unterglasurblaue AR-Marke

Malerei von Johann Gregorius Hoeroldt



Eichelhäher
Meissen 1740
Modell von J. J. Kaendler
H=38,5

FINE ART
Metz
HEIDELBERG



Bedeutende Porzellane



Metz FINE ART
HEIDELBERG



Hochbedeutende Vase, Meissen 1737

Modell von Johann Joachim Kaendler, Malerei von Johann George Heintze

Ausgestellt in: Schloss Moritzburg, Schloss Benrath und Knauf-Museum, Iphofen 2005-2006

H=37,8 cm

Bedeutende Porzellane



Koppchen mit Unterschale aus dem Wappenservice
Clemens August von Bayern, Kurfürst von Köln
Meissen 1735

Bedeutende Porzellane

AUKTION: Samstag, 19. Oktober 2024

Scaramuz und Komödiantin
Meissen 1740-41
Modell von Johann Joachim Kaendler
H=18 cm



Bedeutende Porzellane



Runde Platte aus dem Schwanenservice des Grafen von Brühl

Meissen 1738

Modell von Johann Joachim Kaendler und Johann Friedrich Eberlein

D=34 cm



Metz FINE ART
HEIDELBERG

Bedeutende Porzellane

AUKTION: Samstag, 19. Oktober 2024



Flaschenständer aus dem Schwanenservice des Grafen von Brühl
Meissen 1741-42

Modell von Johann Joachim Kaendler und Johann Friedrich Eberlein

Provenienz: Erworben Röbbig, München 2010

H=16,8 cm, B=23 cm, T=10,5 cm



Metz FINE ART
HEIDELBERG

Bedeutende Porzellane

AUKTION: Samstag, 19. Oktober 2024

Katalog I & II in Buchform ab 7. Oktober 2024
gegen Vorkasse € 25,- erhältlich



Nashorn
Meissen 1740-45
Modell wohl von Johann Gottlieb Kirchner
H=9,8 cm

Metz FINE ART
HEIDELBERG

Bedeutende Porzellane

AUKTION: Samstag, 19. Oktober 2024



Prunktischuhr mit Porzellanfiguren

Meissen 1753-54

Modell von P. Reinicke und J. J. Kaendler

H=37,8 cm

Bedeutende Porzellane

AUKTION: Samstag, 19. Oktober 2024



Großes Flakon aus dem
Toilettenservice Schloss Glücksburg
Meissen 1740-45
H=15,9

Bedeutende Porzellane

AUKTION: Samstag, 19. Oktober 2024

Paar Prunkgirandolen mit Papageien
Meissen 1740
Modell von Johann Joachim Kaendler
H=je 28,7 cm



Bedeutende Porzellane

AUKTION: Samstag, 19. Oktober 2024



Ovale Tabatière
Meissen 1723-24
Malerei von Johann Gregorius Hoeroldt
H=5,4 cm, B=7 cm, T=5,5 cm



Bedeutende Porzellane

AUKTION: Samstag, 19. Oktober 2024

Metz FINE ART
HEIDELBERG



Tabatière
Meissen 1723-24
Malerei von Johann Gregorius Hoeroldt
H=5,4 cm, B=7,4 cm, T=5 cm

Wir freuen uns auf Ihre Einlieferungen

Bedeutende Porzellane

AUKTION: Samstag, 19. Oktober 2024



Metz FINE ART
HEIDELBERG



Tabatière
Meissen 1730-35
Malerei von Johann Georg Heintze
H=5,5 cm, B=7,7 cm, T=5 cm

Bedeutende Porzellane

AUKTION: Samstag, 19. Oktober 2024



Bedeutende Tabatière

Meissen um 1750

H=3,5 cm, B=7,8 cm, T=6,1 cm



Metz FINE ART
HEIDELBERG

Wir freuen uns auf Ihre Einlieferungen

Bedeutende Porzellane

AUKTION: Samstag, 19. Oktober 2024



Metz FINE ART
HEIDELBERG



 THE ART LOSS ■ REGISTER™
www.artloss.com

 **B|D|K**
Bundesverband deutscher Kunstversteigerer e.V.

Tabatière
Meissen 1740-45
Malerei von Johann Georg Heintze
H=3,4 cm, B=5,4 cm, T=4,4 cm

Bedeutende Porzellane

AUKTION: Samstag, 19. Oktober 2024



Bedeutende Tabatière
Meissen um 1723-24
Malerei von Johann Gregorius Hoeroldt
H=6 cm, B=7,5 cm, T=5 cm

Metz FINE ART
HEIDELBERG



Wir freuen uns auf Ihre Einlieferungen

Bedeutende Porzellane

AUKTION: Samstag, 19. Oktober 2024

Metz FINE ART
HEIDELBERG



Tabatière
Meissen 1745
H=4,4 cm, B=9 cm, T=7,2 cm

Wir freuen uns auf Ihre Einlieferungen

Bedeutende Porzellane

AUKTION: Samstag, 19. Oktober 2024



Bedeutende Tabatière
Meissen um 1745
bemalt mit Ansichten von Dresden
H=4,5 cm, B=8,5 cm, T=6,5 cm



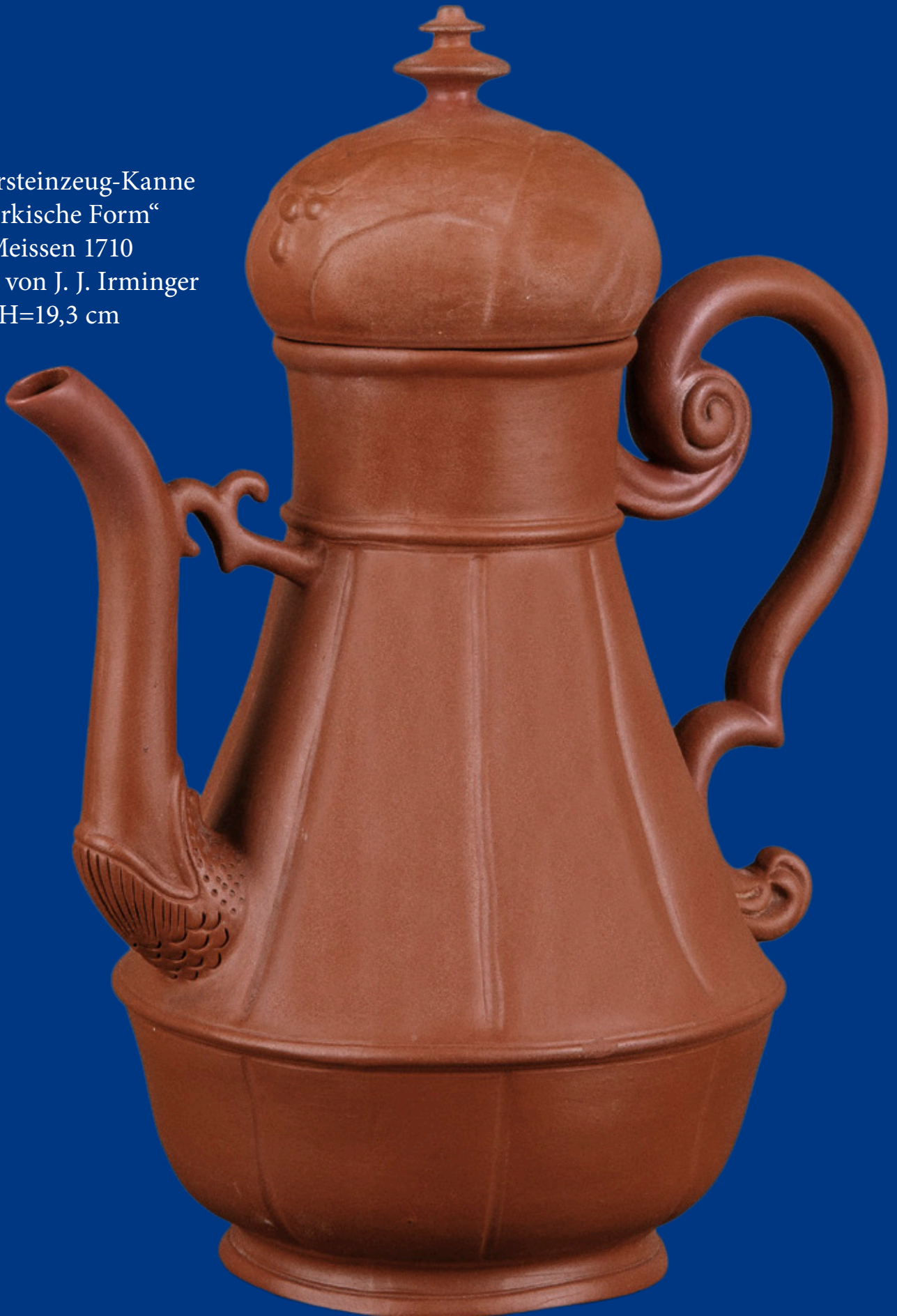
Metz FINE ART
HEIDELBERG

Wir freuen uns auf Ihre Einlieferungen

Bedeutende Porzellane

AUKTION: Samstag, 19. Oktober 2024

Böttgersteinzeug-Kanne
„Türkische Form“
Meissen 1710
Modell von J. J. Irminger
H=19,3 cm



Bedeutende Porzellane

AUKTION: Samstag, 19. Oktober 2024

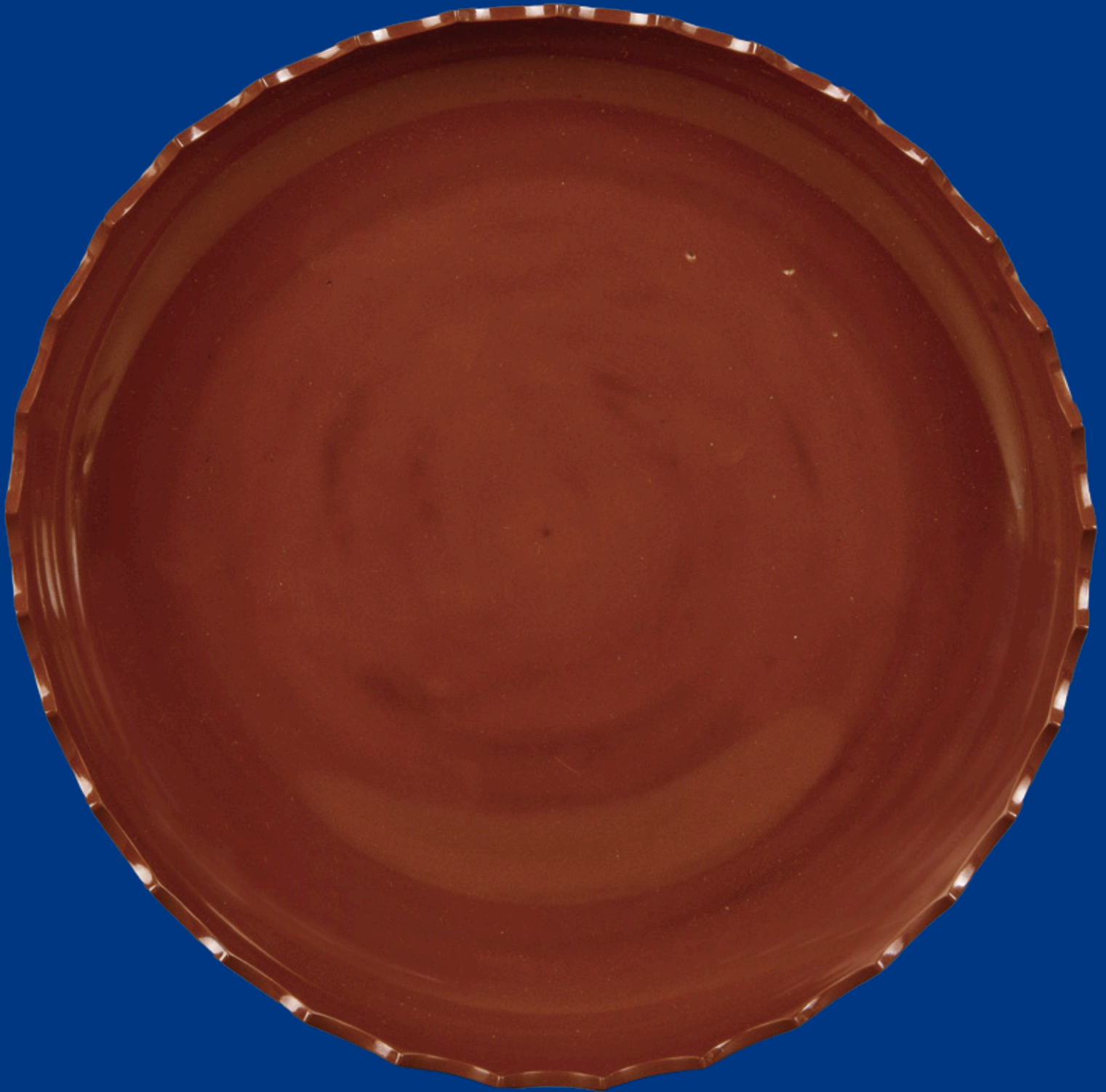


Metz FINE ART
HEIDELBERG

Böttgersteinzeug-Walzenkrug
Meissen 1710
Modell von J. J. Irminger
H=23 cm

Bedeutende Porzellane

AUKTION: Samstag, 19. Oktober 2024



Böttgersteinzeug-Schale „Wellenrand“
Meissen 1711-12
Modell von Johann Jacob Irminger
H=4,2 cm, D=24,3 cm

Wir freuen uns auf Ihre Einlieferungen

Schäfergruppe
Meissen 1740
Modell von J. J. Kaendler
H=24 cm



Bedeutende Porzellane

AUKTION: Samstag, 19. Oktober 2024



Metz FINE ART
HEIDELBERG

Tanzende Columbine a. d. „Commedia dell' Arte“
Meissen 1764
Modell von Johann Joachim Kaendler
H=22,1 cm

Bedeutende Porzellane

AUKTION: Samstag, 19. Oktober 2024



Paar Deckelbecher
Meissen 1730
Malerei von Christian Fr. Heroldt
H=je 16,5 cm



Metz FINE ART
HEIDELBERG

Bedeutende Porzellane

AUKTION: Samstag, 19. Oktober 2024



Kanne mit Silbermontur von Elias Adam, Augsburg
Meissen um 1730
H=18,5 cm

Bedeutende Porzellane

AUKTION: Samstag, 19. Oktober 2024



Hochbedeutende Jagd-Tischuhr auf Sockel
Lupenmalerei von Johann George Heintze
Modell von Johann Joachim Kaendler
Meissen um 1750
H=49,6 cm

Bedeutende Porzellane

AUKTION: Samstag, 19. Oktober 2024

Große Prunkplatte
Meissen 1730
D=41 cm



Wir freuen uns auf Ihre Einlieferungen

Metz FINE ART
HEIDELBERG



Hofnarr Fröhlich
Meissen 1752
Modell von J. J. Kaendler
H=23,5 cm

Bedeutende Porzellane

AUKTION: Samstag, 19. Oktober 2024



Walzenkrug
Meissen 1723-24
Malerei von Johann Gregorius Hoeroldt
H=16,9 cm

Bedeutende Porzellane

AUKTION: Samstag, 19. Oktober 2024



„Dame und Kavalier mit polnischem Orden und Tabatière“

Meissen 1744

Modell von J. J. Kaendler

H=21,6 cm

Wir freuen uns auf Ihre Einlieferungen

Bedeutende Porzellane

AUKTION: Samstag, 19. Oktober 2024

Metz FINE ART
HEIDELBERG



„Der Flötenunterricht“
Frankenthal 1759-1762
Modell von Johann Friedrich Lück
H=32,2 cm



Prunkkanne

Meissen 1723-24

Malerei von Johann Gregorius Hoeroldt

H=20,3 cm

Bedeutende Porzellane

AUKTION: Samstag, 19. Oktober 2024



Metz FINE ART
HEIDELBERG

Pagode
Meissen 1713-14
Modell von Benjamin Thomae
H=9,5 cm

Wir freuen uns auf Ihre Einlieferungen

Bedeutende Porzellane

AUKTION: Samstag, 19. Oktober 2024



Teekanne
KPM-Meissen 1723-24
Malerei von Johann Gregorius Hoeroldt
H=12,3 cm

Bedeutende Porzellane

AUKTION: Samstag, 19. Oktober 2024



Teekanne
Meissen 1716
Modell von Johann Jacob Irminger
H=12,1 cm

Bedeutende Porzellane

AUKTION: Samstag, 19. Oktober 2024

„Der Kuss“

Meissen 1746

Modell von J.J. Kaendler

H=13 cm



Metz FINE ART
HEIDELBERG

Wir freuen uns auf Ihre Einlieferungen

Fischer und Fischerin

Meissen 1738-42

Modell von Johann Joachim Kaendler



H=19,1 cm



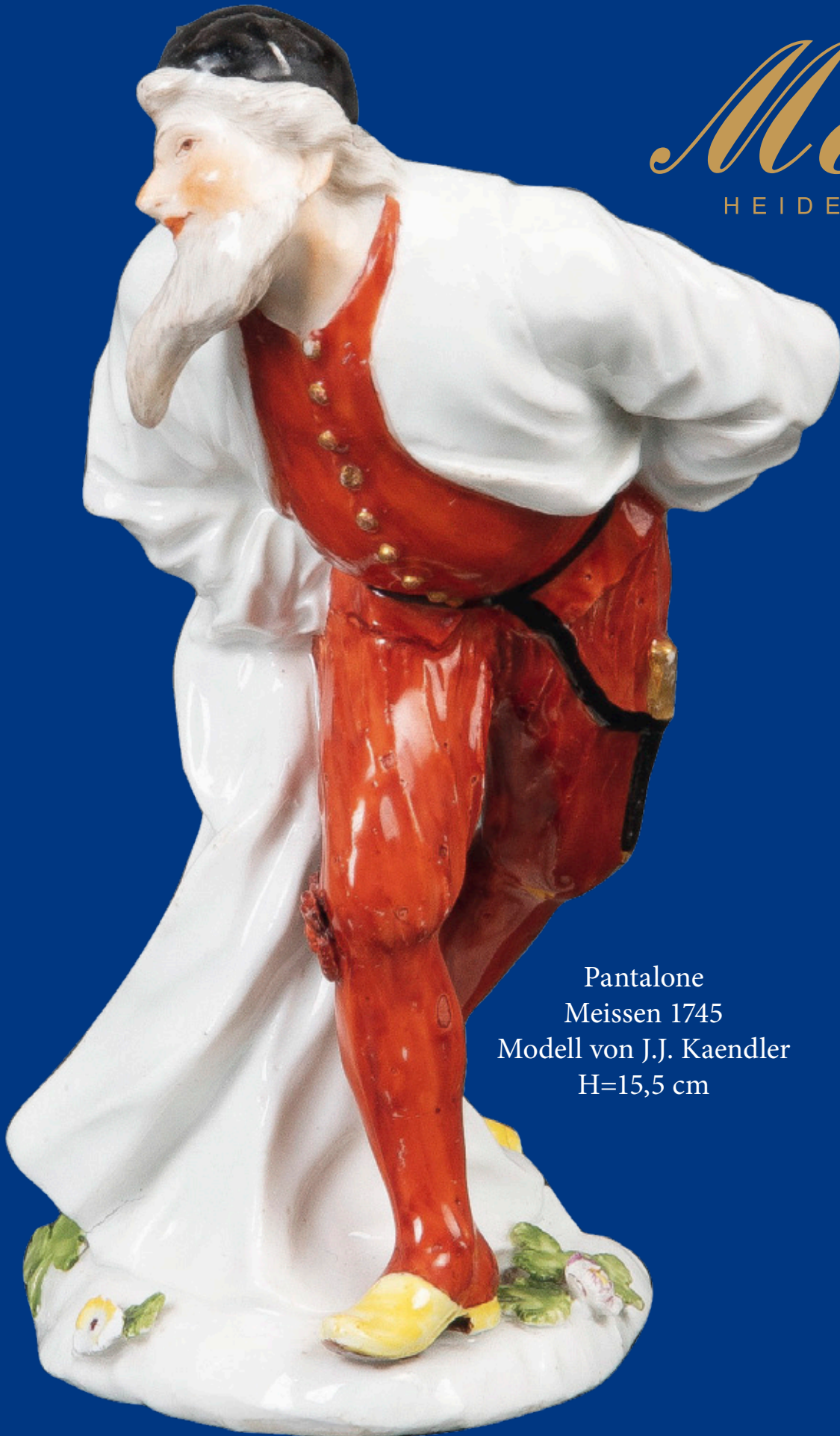
H=18 cm

Metz FINE ART
HEIDELBERG

Bedeutende Porzellane

AUKTION: Samstag, 19. Oktober 2024

Metz FINE ART
HEIDELBERG



Pantalone
Meissen 1745
Modell von J.J. Kaendler
H=15,5 cm

Bedeutende Porzellane

AUKTION: Samstag, 19. Oktober 2024



Mädchen & Bub mit Gewürzkörben
Meissen 1750
Modelle von Johann Joachim Kaendler
H=13,4 bzw. 14 cm



Metz FINE ART
HEIDELBERG

Wir freuen uns auf Ihre Einlieferungen

Bedeutende Porzellane

AUKTION: Samstag, 19. Oktober 2024

Malabarin & Malabar
Meissen 1748-50
Modelle von Friedrich Elias Meyer
H=17,7 bzw. 18,3 cm



FINE ART
Metz
HEIDELBERG

Bedeutende Porzellane

AUKTION: Samstag, 19. Oktober 2024



Teekanne
KPM-Meissen 1723-24
Malerei von Johann Gregorius Hoeroldt
H=12 cm

Bedeutende Porzellane

AUKTION: Samstag, 19. Oktober 2024

Metz FINE ART
HEIDELBERG



Koppchen mit Unterschale
aus dem Wappenservice „Mauro d'Aversa“
Meissen 1735-40



Rückseite

Bedeutende Porzellane

AUKTION: Samstag, 19. Oktober 2024



Columbine & Pantalone, Meissen 1745 , Modell von Johann Joachim Kaendler
H=16,1 cm

Bedeutende Porzellane

AUKTION: Samstag, 19. Oktober 2024



Runde Schüssel aus dem Kaiserin Elisabeth-Service
Meissen 1741
Modell von Johann Friedrich Eberlein
D=28 cm

Wir freuen uns auf Ihre Einlieferungen

Rhesusaffenpaar

Meissen 1749-50

Modelle von Johann Joachim Kaendler



H=18 cm



H=19 cm

Metz FINE ART
HEIDELBERG



FINE ART
Metz
HEIDELBERG

Komödienfigur
Höchst 1750-1753
Modell von J. C. L. von Lücke
H=21,3 cm

Holzsäger und Holzspalter aus der Tischdekoration des Heinrich Graf von Brühl Meissen 1745



H=13,4 cm

*Auszug aus der Taxa Kaendlers
vom 20. November 1745:*

*„ ... 1 Dazu gehöriger Bauer, so das
geschnittene Holz hauet oder spaltet,
zur Graff Brühl Conditorey.“*



H=12,3 cm

Metz FINE ART
HEIDELBERG